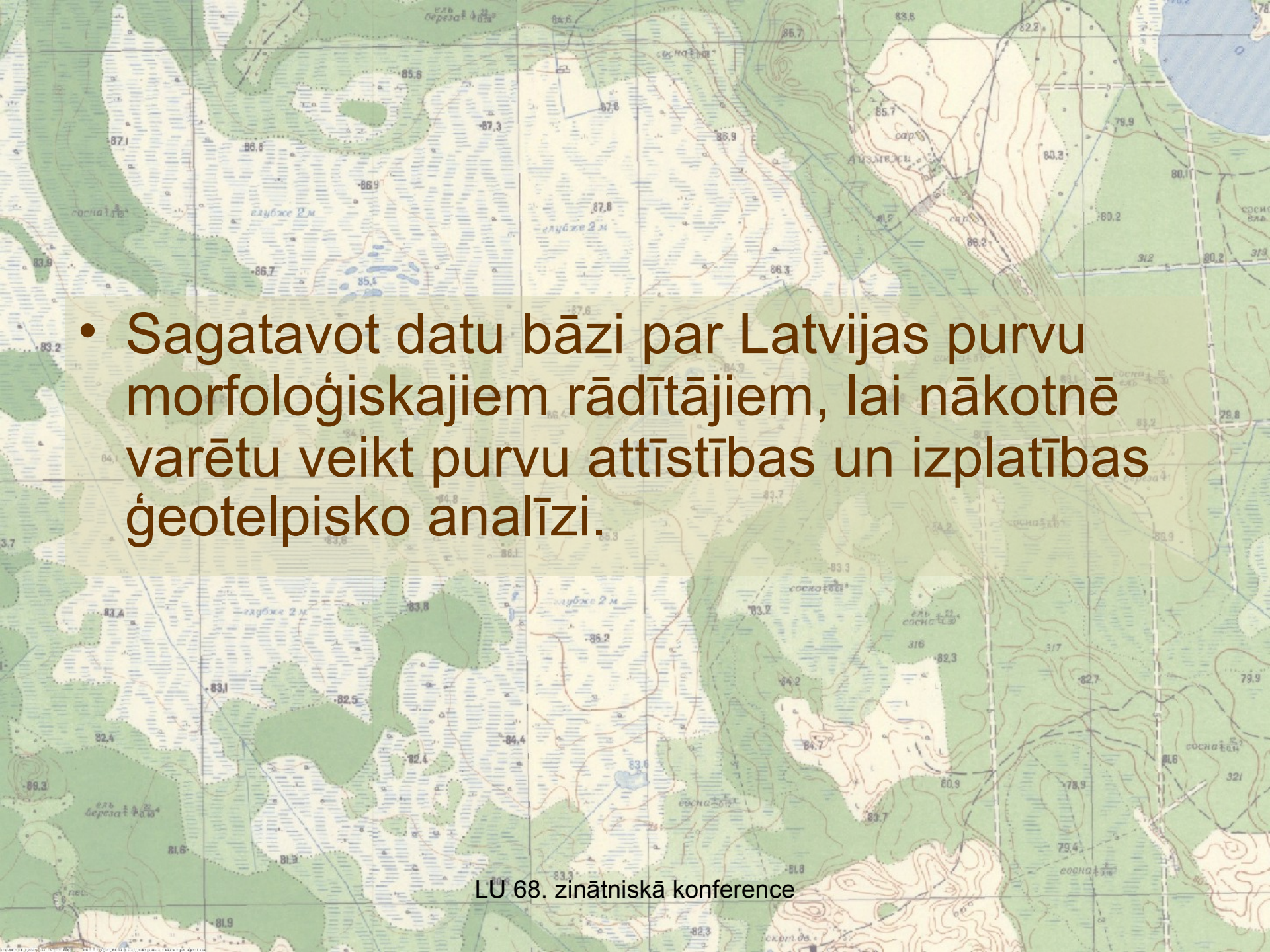
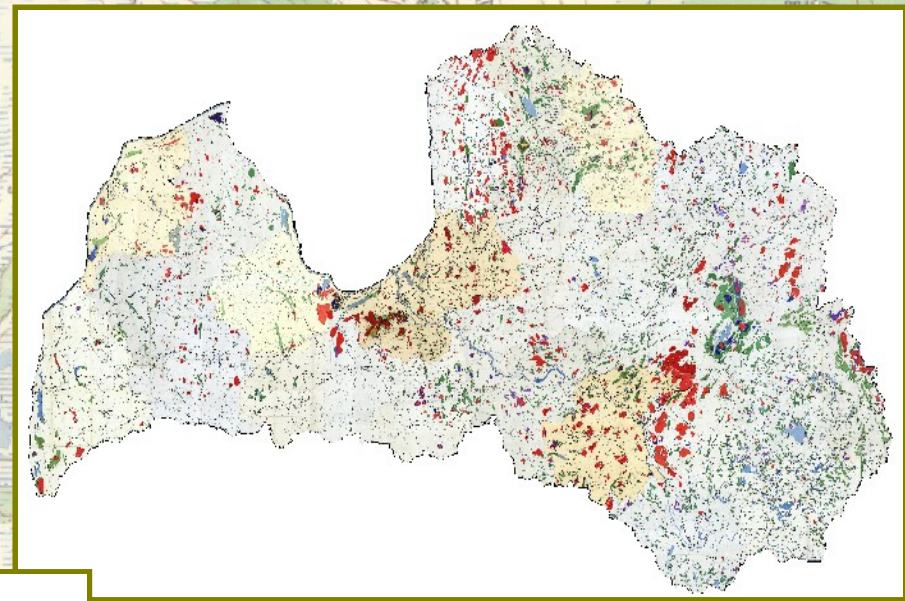
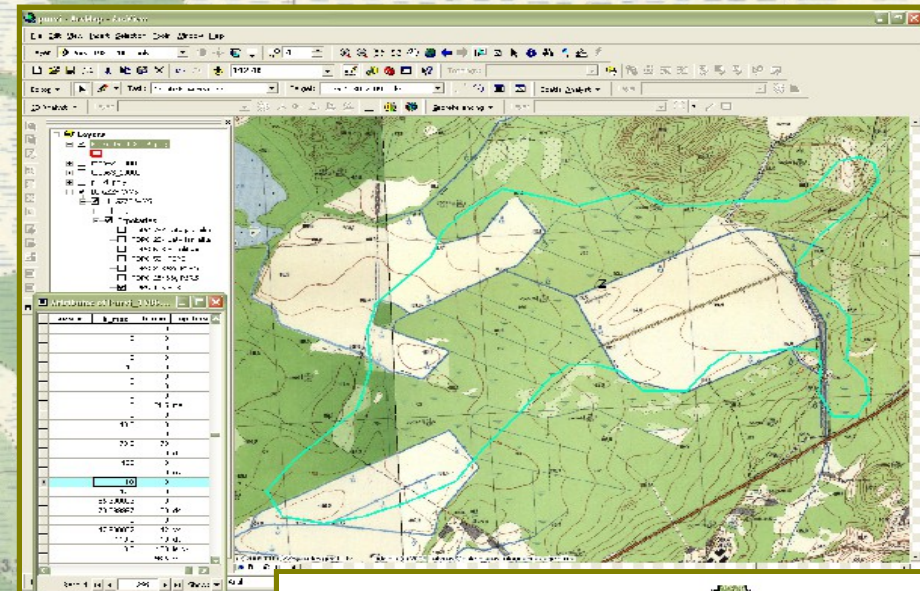


- 
- A topographic map of Latvia showing contour lines and elevation markers. The map is overlaid with a grid. The text is centered on the map. The map shows various geographical features, including contour lines, elevation markers, and some text labels in Latvian. The text is in a large, bold, brown font. The map is a detailed topographic map of Latvia, showing contour lines and elevation markers. The map is overlaid with a grid. The text is centered on the map. The map shows various geographical features, including contour lines, elevation markers, and some text labels in Latvian. The text is in a large, bold, brown font. The map is a detailed topographic map of Latvia, showing contour lines and elevation markers. The map is overlaid with a grid. The text is centered on the map. The map shows various geographical features, including contour lines, elevation markers, and some text labels in Latvian. The text is in a large, bold, brown font.
- Sagatavot datu bāzi par Latvijas purvu morfoloģiskajiem rādītājiem, lai nākotnē varētu veikt purvu attīstības un izplatības ģeotelpisko analīzi.

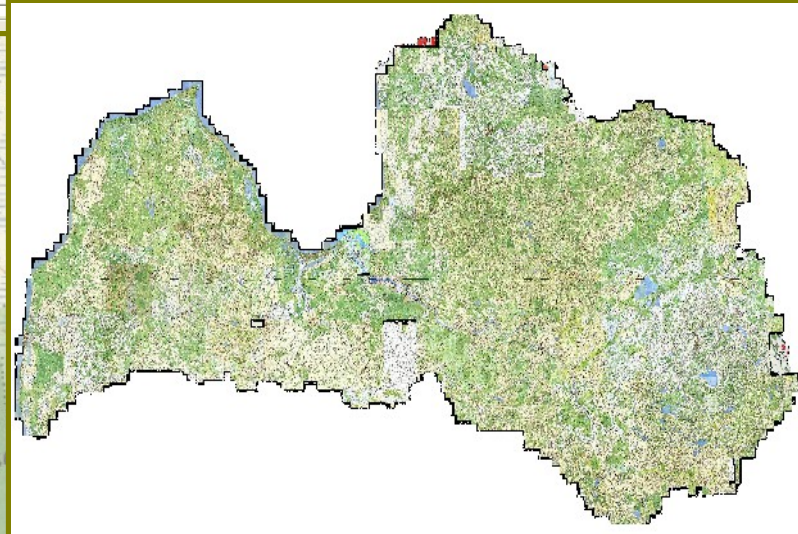
Izmantotās metodes un datu avoti

- Sākotnēji datu bāze ietvēra telpisko informāciju ESRI *shapefile* formātā, kā arī informāciju par purva tipu, platību, kūdras krājumu apjomu, meliorāciju, par to, vai purva teritorijā notiek kūdras ieguve, vai tajā atrodas kāda ūdenskrātuve.
- Datu bāzei tika plānots pievienot informāciju:
 - no Latvijas PSR Meliorācijas un ūdenssaimniecības ministrijas, Latvijas valsts Meliorācijas projektēšanas institūta Latvijas PSR Kūdras fonda, kas apkopo informāciju par kūdras atradnēm uz 1980. gada 1.janvāri.
 - No prof. V.Segliņa “Latvijas holocēna nogulumu sporu un putekšņu diagrammu kataloga” (2001):
 - No PSRS armijas štāba topogrāfiskajām kartēm M 1:10 000:

Izmantotās metodes un datu avoti



LPSR kūdras atradņu karšu mozaīka mērogā 1:100 000;



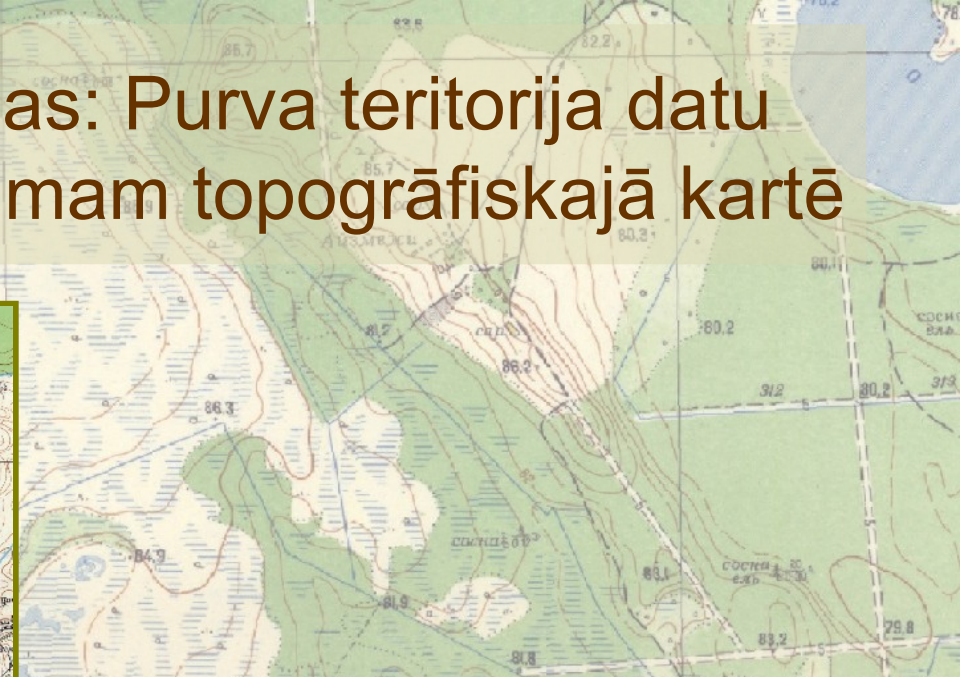
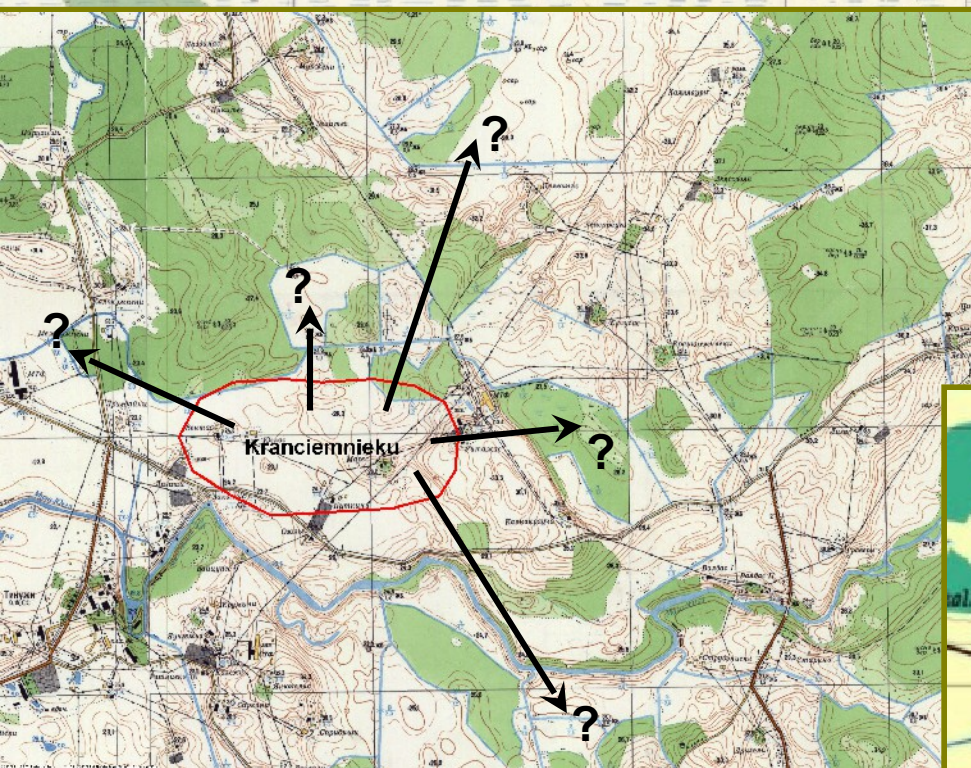
PSRS armijas štāba kartes mērogā 1:10 000



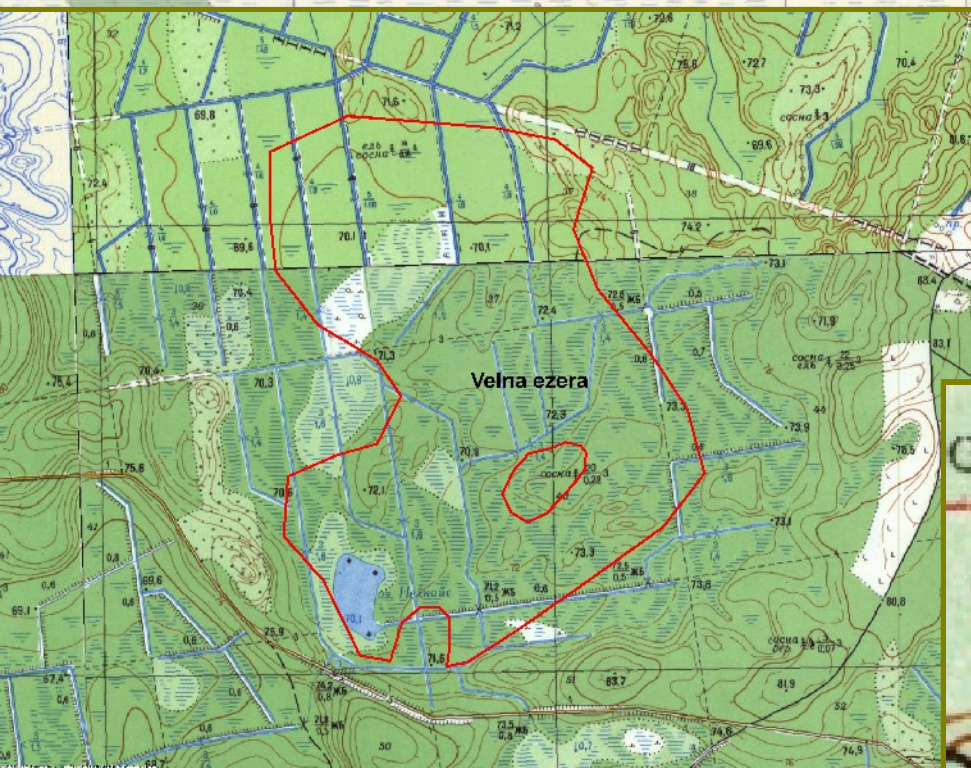
Kartogrāfiskās problēmas: robežu nesakritība



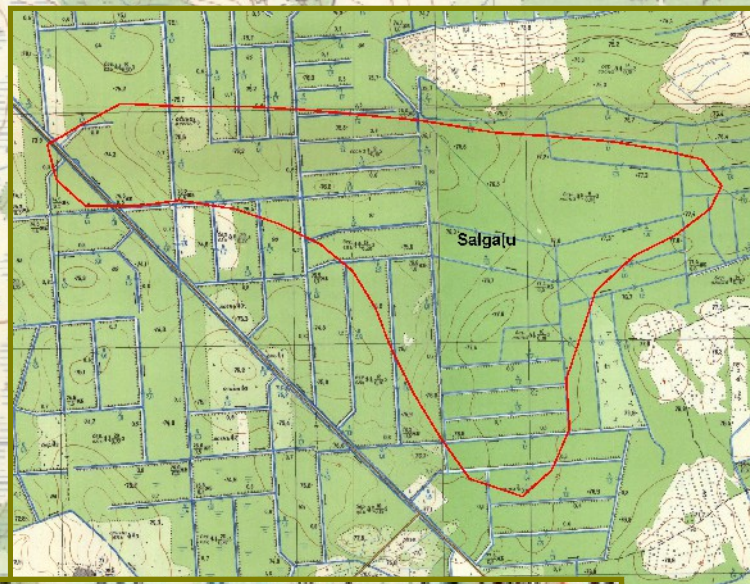
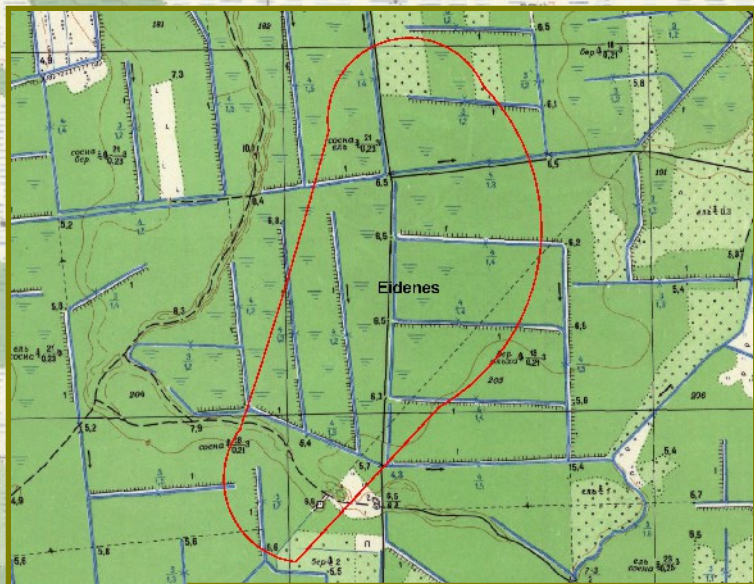
Kartogrāfiskās problēmas: Purva teritorija datu bāzē atbilst reljefa pacēlumam topogrāfiskajā kartē



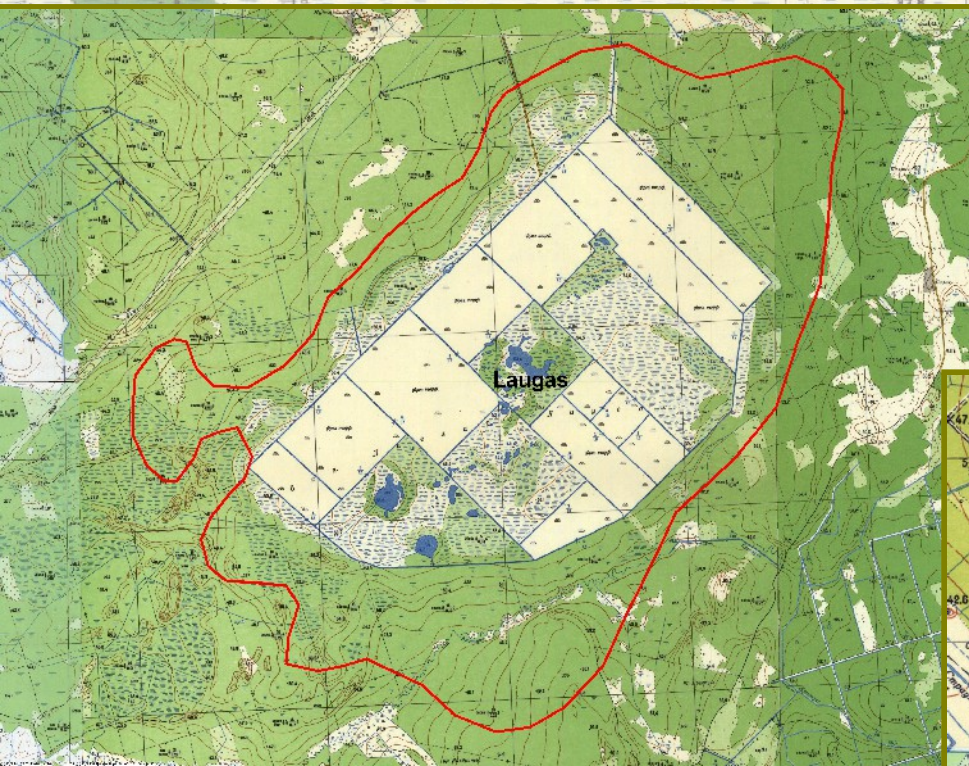
Kartogrāfiskās problēmas: Datu bāzē atzīmētā purva robežu tuvumā topogrāfiskajā kartē nav iespējams saskatīt atsevišķu purvu



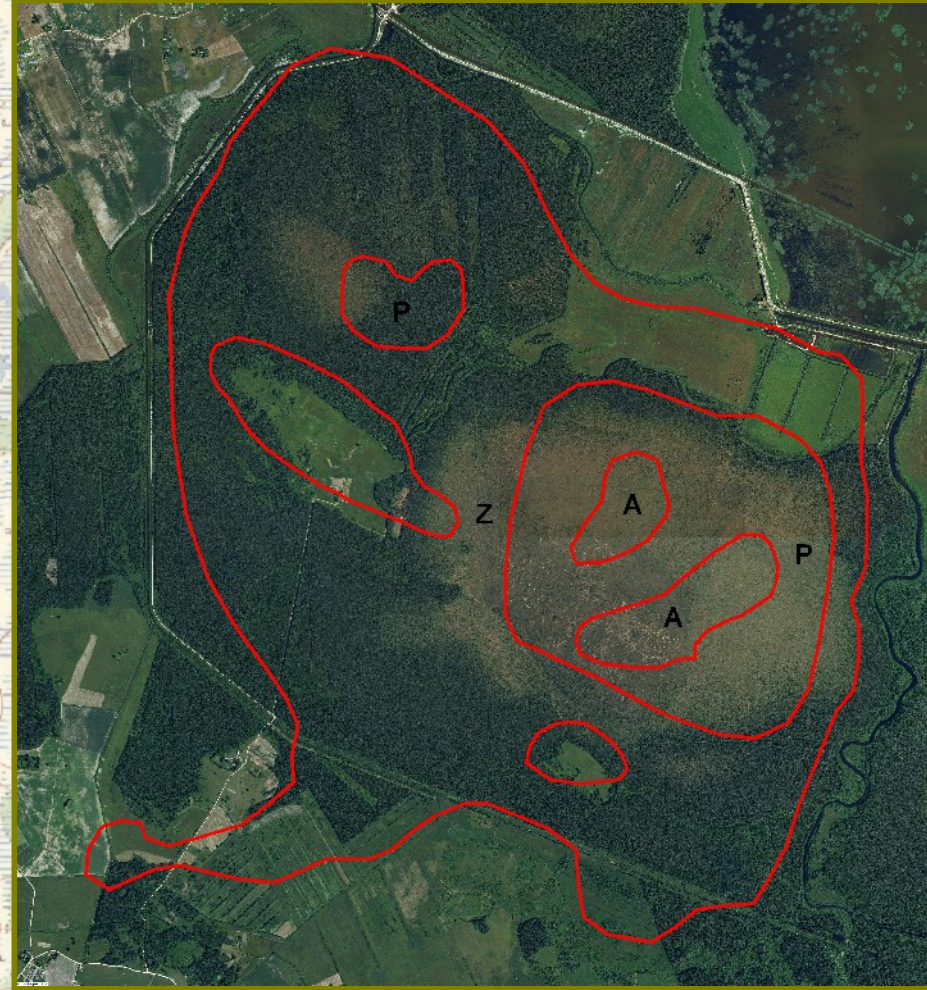
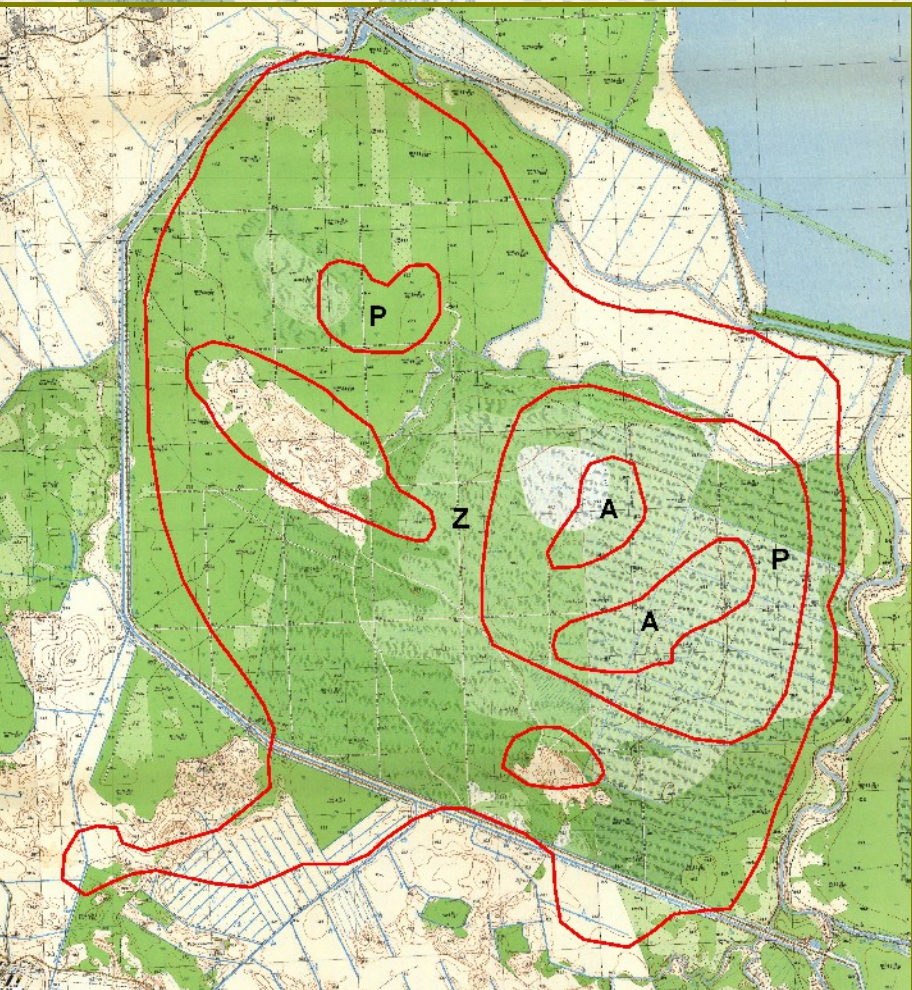
Kartogrāfiskās problēmas: Datu bāzē atzīmētā purva robežu tuvumā topogrāfiskajā kartē nav iespējams saskatīt atsevišķu purvu



Kartogrāfiskās problēmas: Purva teritorijā notiek vai nesenā pagātnē ir notikusi kūdras ieguve



Kartogrāfiskās problēmas: parametru noteikšana purvu teritorijām, kuras ietver dažādus purvu tipus



Rezultāts

- Datu bāze ietver 6244 ierakstus, kur katram ierakstam pievienota informācija par 51 parametru;
 - 53.2% purvu (3320 ierakstu) trūkst informācijas par purva formu – to platības ir nelielas un ir zināms tikai aptuvenais telpiskais novietojums;
 - mazākā atsevišķa purva platība, par kuru gūstami dati par formu un novietojumu reljefā, ir 20.4 ha;
 - 22% purvu (1374 ieraksti) ir zināms kūdras slāņa vidējais dziļums (m);
 - 14.4% (902 ieraksti) – kopējais tilpums (m³);
 - 8.6% (541 ieraksti) – veidošanās apstākļi;
 - 3.5% (214 ieraksti) – laiks, kad sākusies kūdras uzkrāšanās;
 - 28% (1752 ieraksti) – maksimālais vai centra augstums v.j.l.;
 - 8.8% (547 ieraksti) – malas minimālais augstums v.j.l.;
 - 11% (687 ieraksti) – augstā purva morfoloģiskais tips.

Secinājumi

– *“Varbūt kopijas papildina cita citu? Nav ticams, ka jūras ūdens būtu izdzēsis vienas un tās pašas rakstu rindas. Savirknēdami teikumu drumslas, mēs galu galā izlobītu kaut ko sakarīgu.”*

(Ž.Verns, “Kapteiņa Granta bērni”);

- Lai cik neprecīzi un pēc mēroga atšķirīgi būtu izmantojamie pamatdati, izmantojot papildresursus ir iespējams kaut daļēji risināt minētās problēmas;
- Datu bāzi nevar uzskatīt par pabeigtu – tā ir iesākta un tajā ir ievadīta tikai daļa iecerēto datu. Vēlreiz pārskatot jau izmantotos datu avotus un nākotnē iegūstot jaunus, iespējams pamanīt agrāk nepamanīto.



Paldies par uzmanību.

Jautājumi?

LU 68. zinātniskā konference