

LATVIJAS ĢEOTELPISKĀS
INFORMĀCIJAS AĢENTŪRA

Valsts ģeotelpiskie pamatdati Sodiena un rītdiena

Indra Murziņa, Arvīds Ozols
LĢIA Ģeoinformācijas sistēmu un
informācijas tehnoloģiju departaments

indra.murzina@lgia.gov.lv

Arvids.ozols@lgia.gov.lv

Saturs

- Definīcija un normatīvā bāze
- Esošais:
 - Aerofotografēšana un tās datu apstrāde
 - Ortofotokartes
 - Digitālie virsmas modeļi
 - Topogrāfiskās kartes
 - Datubāzes
 - Servisi
- Tuvākā nākotne

Ģeotelpiskās informācijas likums

(pieņemts LR Saeimā 17.12.2009., izsludināts 30.12.2009.)

- Likuma mērķis:
 - noteikt **institucionālo sistēmu** ģeotelpiskās informācijas jomā
 - ietverot ģeotelpiskās informācijas (t.sk. ģeodēzisko un kartogrāfisko pamatdatu) sagatavošanas, izmantošanas, apmaiņas un uzturēšanas nosacījumus
 - izveidot **ģeotelpiskās informācijas infrastruktūru** Latvijas Republikā un pārņemt **INSPIRE** direktīvas prasības

Ģeotelpiskās informācijas likums

- Likums stājas spēkā **13.01.2010**
 - likuma normas par ģeotelpiskās informācijas turētāju un ģeotelpisko datu kopu turētāju autortiesību aizsardzību attiecībā uz teritorijas plānojumu izstrādes procesu tiks piemērotas no 2014.gada 1.janvāra
- Atsevišķas funkcijas ģeodēzijas, kartogrāfijas un ģeotelpiskās informācijas politikas īstenošanā atbilstoši savai kompetencei pilda visas ministrijas un vietējās pašvaldības

Ģeotelpiskās informācijas likums

- Ministrijas:
 - iekļauj savas kompetences nozares politikas plānošanas dokumentos pasākumus, lai nodrošinātu attiecīgās nozares politikas izstrādāšanai un īstenošanai nepieciešamās ģeotelpiskās informācijas iegūšanu, sagatavošanu, atjaunināšanu un attiecīgu ģeotelpiskās informācijas pakalpojumu sniegšanu (norādot arī nepieciešamo finansējumu);
 - nodrošina attiecīgās nozares ģeotelpisko datu kopu un to metadatu iegūšanu, sagatavošanu, atjaunināšanu un pieejamību valsts vienotajā ģeoportālā;
 - sagatavo un sniedz Aizsardzības ministrijai ziņas par ģeotelpisko informāciju, pakalpojumiem un pasākumiem ģeotelpiskās informācijas iegūšanai, sagatavošanai, atjaunināšanai attiecīgajā nozarē.

Ģeotelpiskās informācijas likums

- RAPLM ir **valsts vienotā ģeoportāla pārzinis**
 - Likuma normas par ģeoportālu stājas spēkā **15.05.2010**
 - līdz tam izstrādā attiecīgus Ministru kabineta noteikumus

Ģeotelpiskās informācijas likums

II nodaļa – Kompetences valsts pārvaldē ģeotelpiskās informācijas jomā:

- (1) Aizsardzības ministrija organizē un koordinē valsts politikas īstenošanu ģeodēzijas, kartogrāfijas un ģeotelpiskās informācijas jomā
- (2) Valsts aģentūra “Latvijas Ģeotelpiskās informācijas aģentūra” ir vadošā iestāde valsts politikas īstenošanā ģeodēzijas, kartogrāfijas un ģeotelpiskās informācijas jomā. Tā iegūst, sagatavo un atjaunina šā likuma 12.panta piektajā daļā, 17.panta trešajā daļā un 18.panta otrajā daļā minētos ģeodēziskos un kartogrāfiskos pamatdatus civilajām un militārajām vajadzībām, sniedz ģeotelpiskās informācijas pakalpojumus un veic citus šajā likumā un citu nozaru speciālajos normatīvajos aktos noteiktos uzdevumus.

Ģeotelpiskās informācijas likums

1.panta 22.punktā sniedz definīciju terminam –
pamatdati:

- Tāds ģeotelpiskās informācijas kopums, kurš sagatavots pēc vienotas specifikācijas un kura sagatavošana un pastāvīga atjaunināšana dod valsts tautsaimniecībai ekonomisku efektu un funkcionāli nodrošina:
 - a) Citu ģeotelpisko objektu nepārprotamu atrašanās vietas piesaistīšanu,
 - b) Konteksta veidošanu citu ģeotelpisko datu vizualizēšanai un analīzei,
 - c) Topogrāfisko un tematisko karšu izdošanai.

Ģeotelpiskās informācijas likums

17.Panta (1) daļā nosaukti ģeotelpiskās informācijas pamatdati,

17.Panta (3) daļā noteikts, kurus pamatdatus iegūst, sagatavo un atjaunina LĢIA un ir šo pamatdatu turētājs un tie ir:

- Zemes virsmas attēli, tālizpētes dati un ortofoto M 1:50 000 – 1:2000;
- Digitālie apvidus un virsmas modeļi, kas izmantoti topogrāfisko plānu un topogrāfisko karšu sastādīšanai M 1:250 000 – 1:10 000;
- Ģeotelpiskā informācija, kas ietverta topogrāfiskajos plānos un topogrāfiskajās kartēs mērogu rindas 1:250 000 – 1:2000 ietvaros;
- Ģeotelpiskās informācijas pamatdati, lai nodrošinātu atbalstu NBS uzdevumu izpildei un to dalībai NATO Aizsardzības ministrijas noteiktajā kārtībā.

Ģeotelpiskās informācijas likums

- maksa par ģeotelpiskās informācijas izmantošanu vai pakalpojumu sniegšanu valsts un pašvaldību iestādēm:
 - tikai informācijas papildus apstrādes un izplatīšanas izmaksas
 - ja, attiecīgās ģeotelpiskās informācijas (t.sk. pamatdatu) iegūšanai, sagatavošanai un uzturēšanai vai attiecīgā ģeotelpiskās informācijas pakalpojuma sniegšanai finansējums nav nodrošināts no iestādei šim mērķim piešķirtajiem valsts budžeta līdzekļiem, **maksu nosaka saskaņā ar publisko maksas pakalpojumu cenrādi**
- svarīgi ir iekļaut nepieciešamo ģeotelpisko informāciju vai pakalpojumu sniegšanu nozares politikas plānošanas dokumentos, paredzot nepieciešamo finansējumu no valsts budžeta līdzekļiem



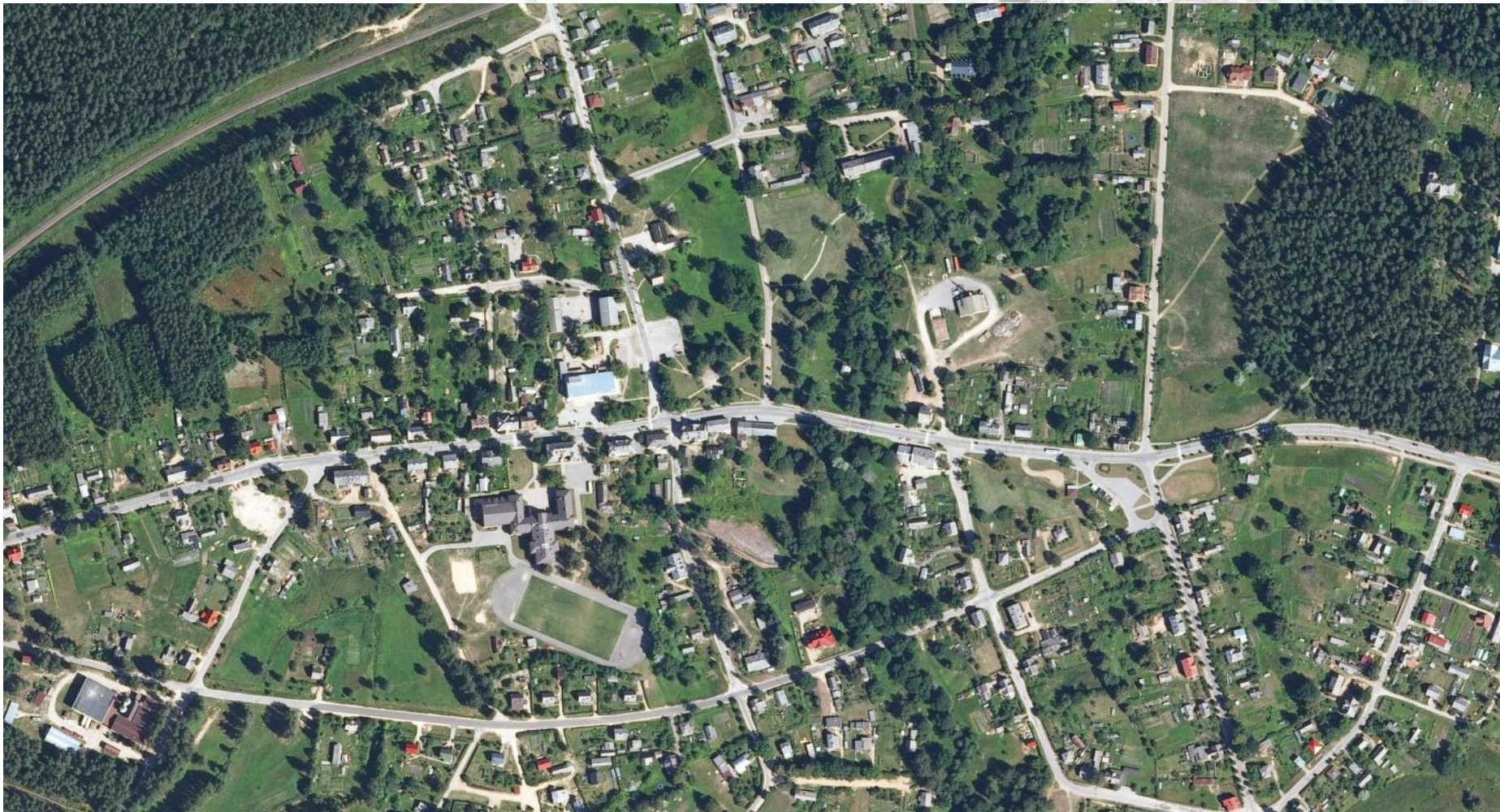
**Latvijas Ģeotelpiskās informācijas
aģentūras
rīcībā esošie ģeotelpiskie pamatdati**

Ortofotokartes mērogā 1:10 000

Pēc neatkarības atjaunošanas 2 reizes veikta visas valsts teritorijas aerofotografēšana un 2007.-2008.gadā 3.cikls ar nepilnu noklājumu:

- ❑ 1994.-1999.gadā – pieejams melnbalts ortofoto ar izšķirtspēju 1 m dabā;
- ❑ 2003.-2005.gadā – pieejams krāsains ortofoto ar izšķirtspēju 1 m dabā;
- ❑ 2007.-2008.gadā veikts 3.cikls, 2007.gadā nofotografēta puse valsts teritorijas, 2008.gadā nelabvēlīgu laika apstākļu dēļ aerofotografēšanas darbi netika pabeigti. 3.cikla materiālu apstrāde ir pabeigta, pieejami krāsaini un infrasarkanā ortofoto ar izšķirtspēju 0,5 m dabā;
- ❑ 2010.gadā plānots uzsākt 4.ciklu, veicot visas valsts teritorijas aerofotografēšanu 2 gados, noslēgts līgums ar SIA “Metrum”;
- ❑ Plānotais 4.cikla ortofotokaršu sagatavošanas apjoms 2010.gadā – 700 karšu lapas;
- ❑ Karšu digitālais formāts – *TIFF*

Ortofotokartes mērogā 1:10 000 (RGB/krāsainas)



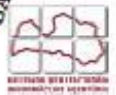
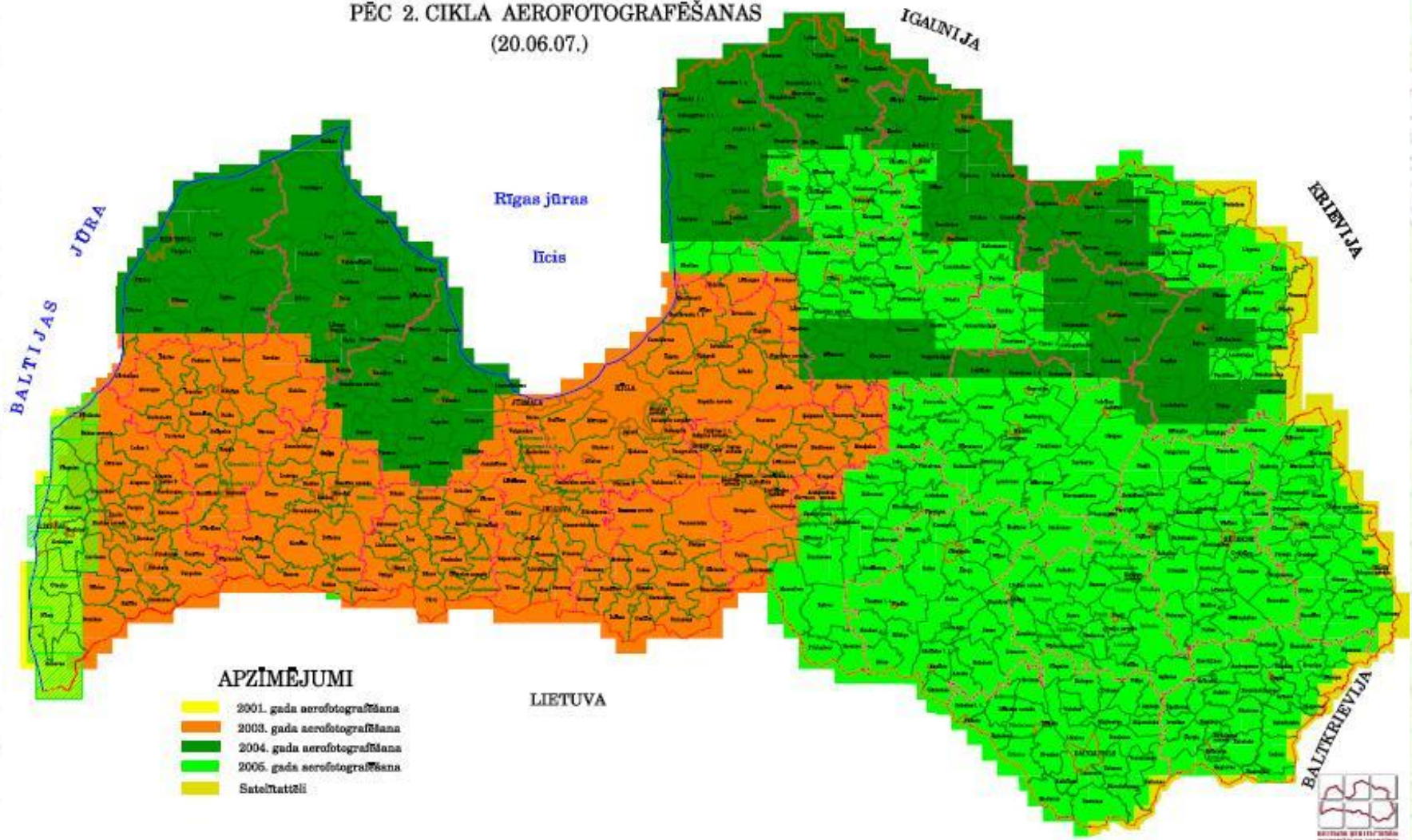
Ortofotokartes mērogā 1:10 000

(CIR/infrasarkanas)



ORTOFOTOKARTES M 1: 10 000

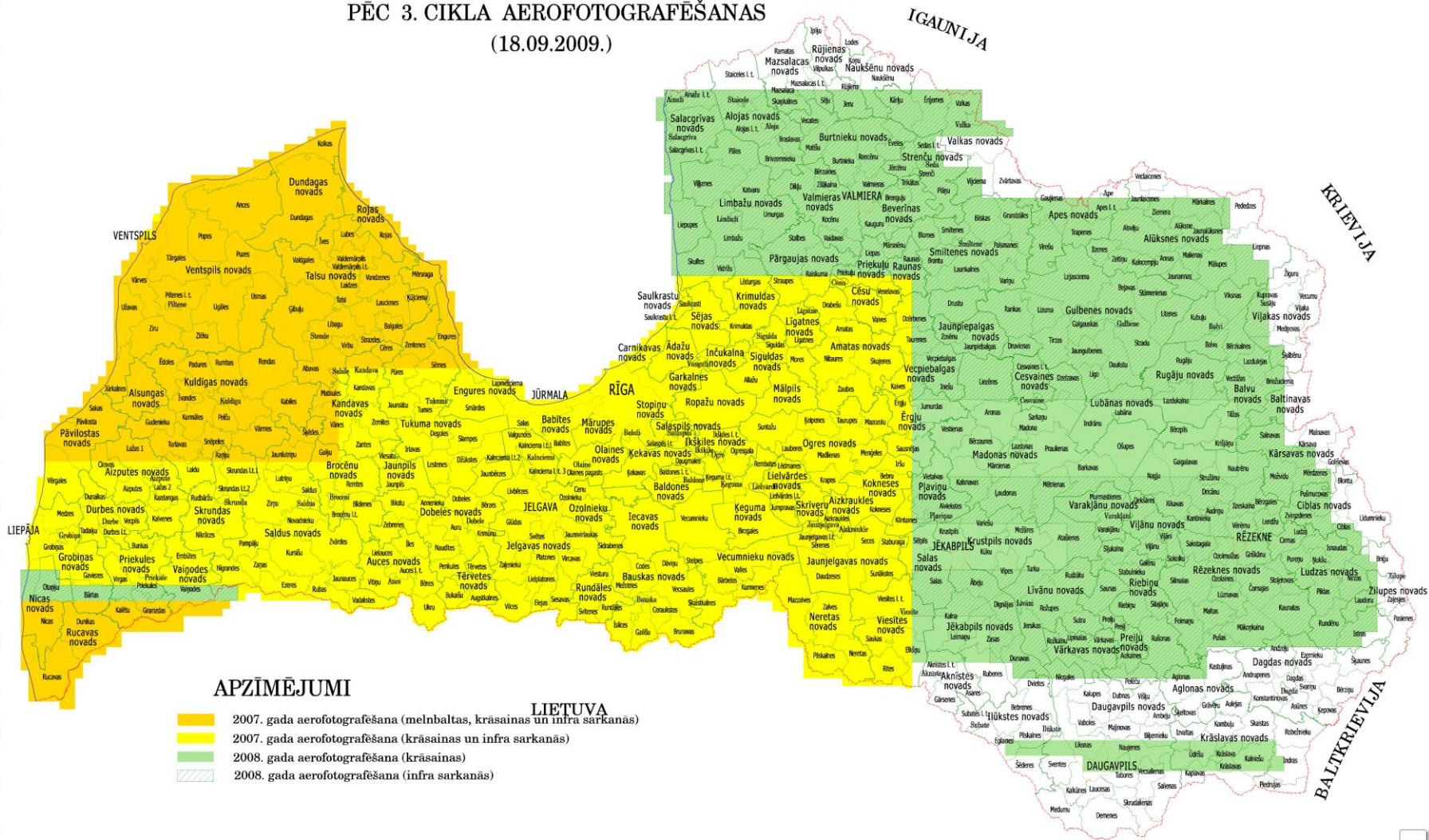
PĒC 2. CIKLA AEROFOTOGRAFĒŠANAS
(20.06.07.)



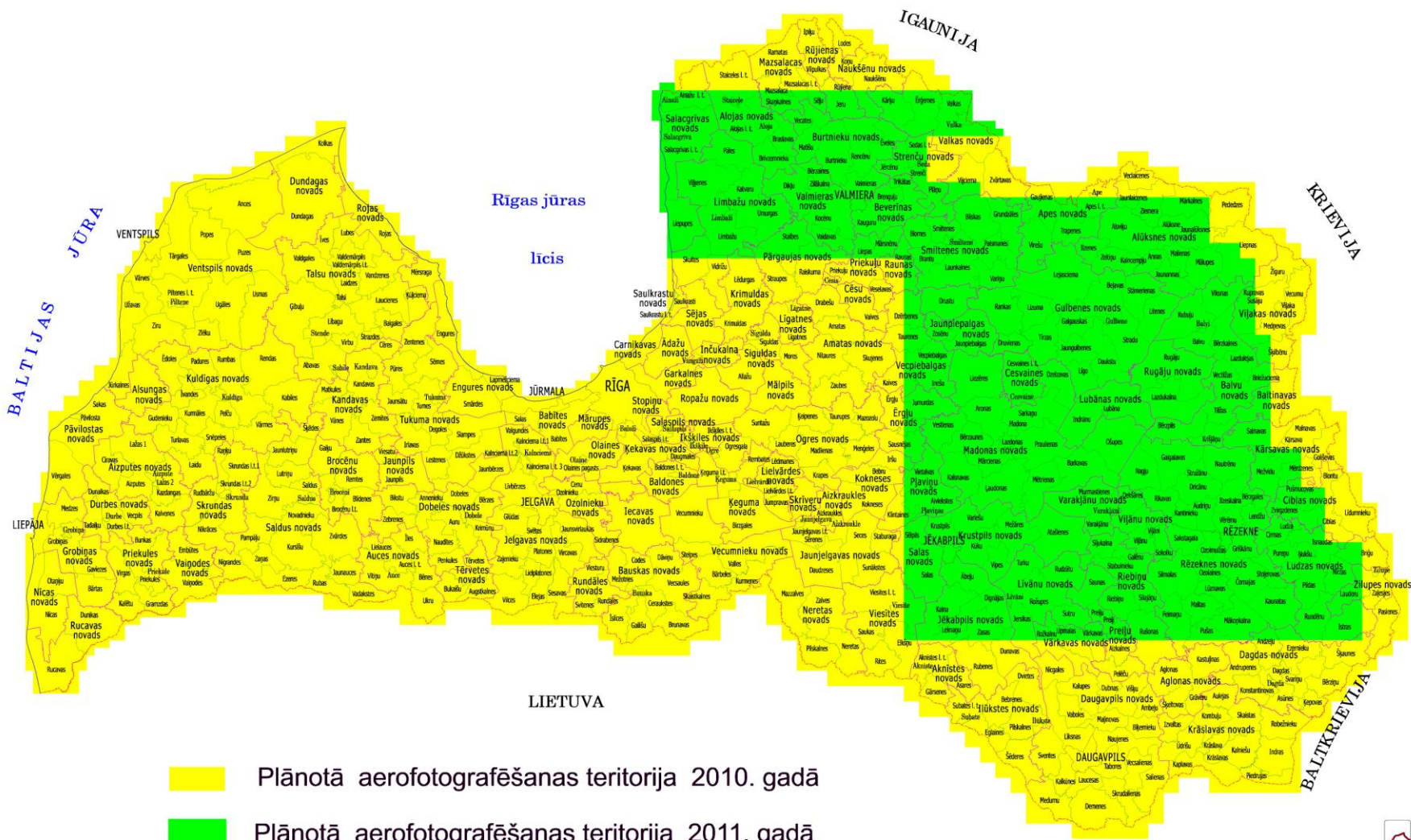
ORTOFOTOKARTES M 1: 10 000

PĒC 3. CIKLA AEROFOTOGRAFĒŠANAS

(18.09.2009.)



Aerofotografēšanas plānojums 2010-2011. gadam



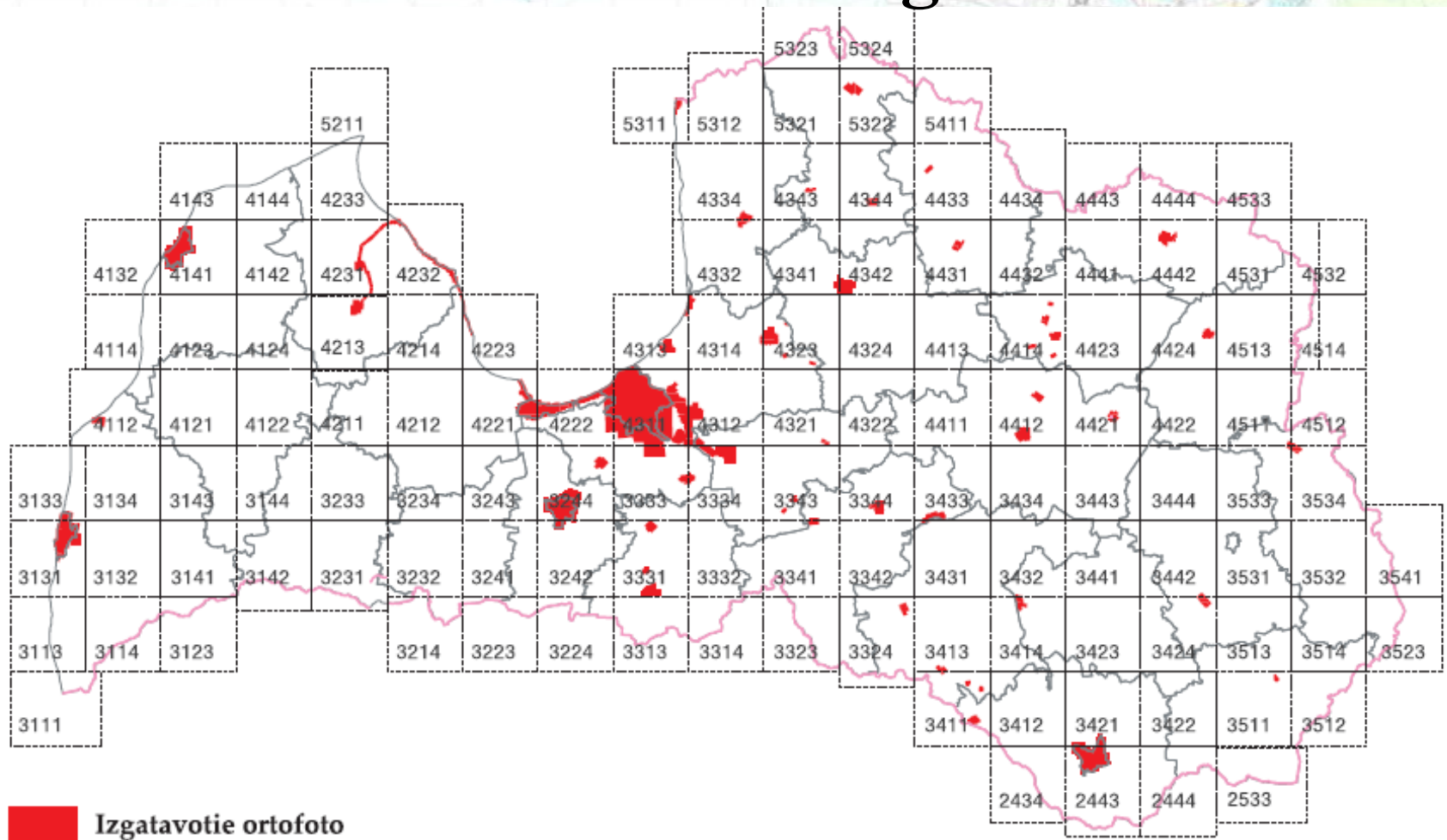
Ortofotokartes mērogā 1:2 000

- ❑ Krāsainas, izšķirtspēja 0,2 m dabā, karšu digitālais formāts – *TIFF*;
- ❑ Gatavotas 1995.-2007.gadā tikai atsevišķām pilsētām un blīvi apdzīvotām vietām;
- ❑ Patreiz to sagatavošanai nav valsts budžeta dotāciju

Ortofotokartes mērogā 1:2 000



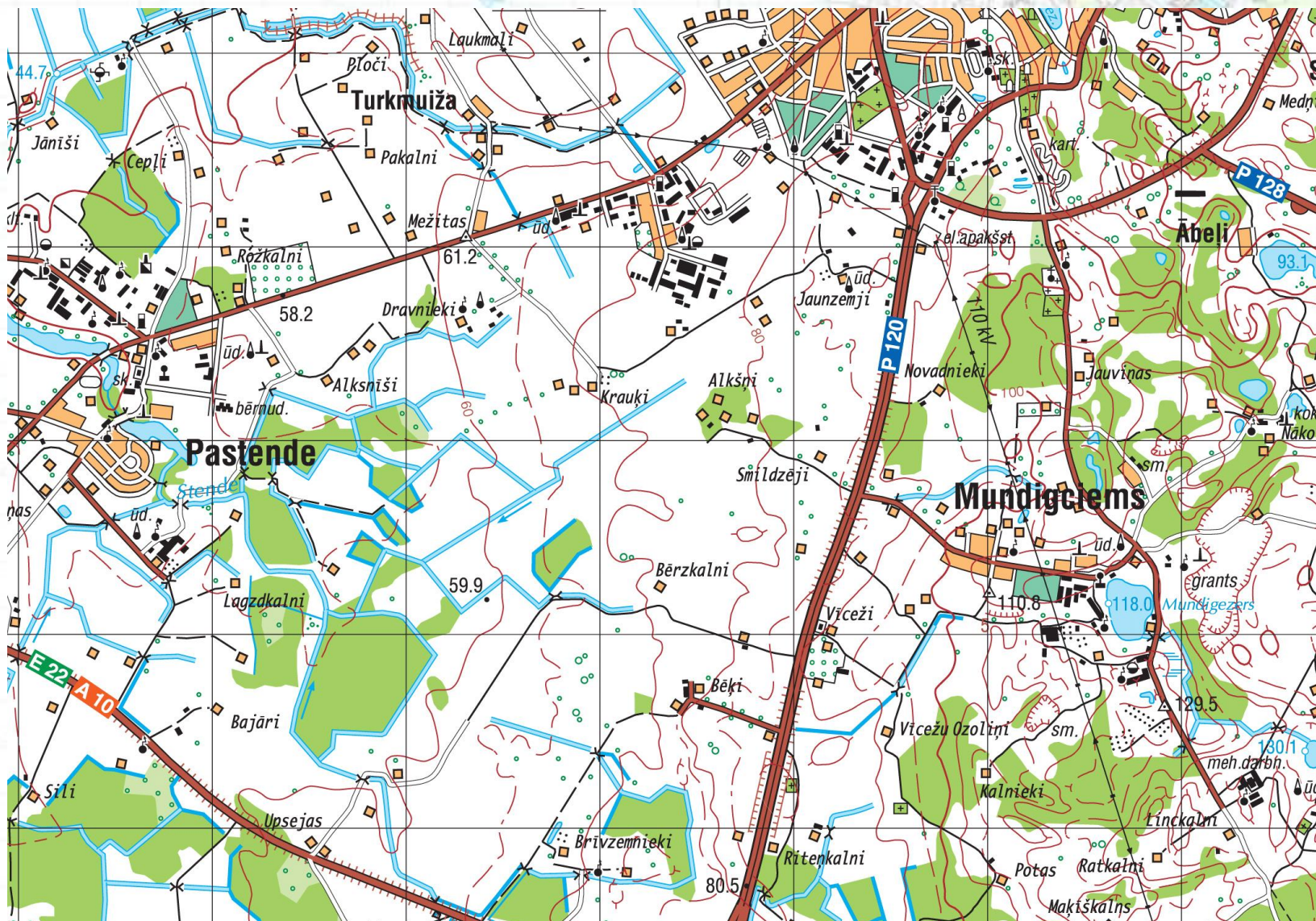
Ortofotokartes mērogā 1:2 000



Topogrāfiskā karte M 1:50 000

- ❑ Dati pieejami visai Latvijas teritorijai *ESRI coverage* un *SHP* formātā, rastra *TIFF* un *JPG* formātā, kā arī tipogrāfiski tiražētas kartes;
- ❑ 1.izdevums gatavots 1998.-2006.gadā, atjaunošana (2.izdevums) uzsākta 2005.gadā un uz šo brīdi aktualizēti dati pieejami aptuveni 85% valsts teritorijas.

Topogrāfiskā karte M 1:50 000



LATVIJAS TOPOGRĀFISKĀ KARTE MĒROGĀ 1 : 50 000 / TOPOGRAPHIC MAP OF LATVIA AT SCALE 1:50 000

civilā versija / civil version

pieejamie vektoru dati - 2010. gada 1. februāris / available vector data - 1 February 2010



2. izdevums
 izmantotās aerofotogrāfijas:
 2003.-2005. gads;
 datu pilnīgums 100%
 Edition 2
 Used aerial pictures
 from 2003-2005
 Data completeness 100%

2. izdevums
 izmantotās aerofotogrāfijas:
 2007.-2008. gads;
 datu pilnīgums 100%
 Edition 2
 Used aerial pictures
 from 2007-2008
 Data completeness 100%

2. izdevums
 izmantotās aerofotogrāfijas:
 2003.-2005. gads;
 datu pilnīgums 70-99%
 Edition 2
 Used aerial pictures
 from 2003-2005
 Data completeness 70-99%

2. izdevums
 izmantotās aerofotogrāfijas:
 2007.-2008. gads;
 datu pilnīgums 70-99%
 Edition 2
 Used aerial pictures
 from 2007-2008
 Data completeness 70-99%

1. izdevums
 izmantotās aerofotogrāfijas:
 1994.-1999. gads;
 datu pilnīgums 100%
 Edition 1
 Used aerial pictures
 from 1994-1999
 Data completeness 100%

Dati par pieguļošajām ārvalstu
 teritorijām netiek atjaunoti
 Data on adjacent foreign territories
 are not updated



LATVIJAS TOPOGRĀFISKĀ KARTE MĒROGĀ 1 : 50 000 / TOPOGRAPHIC MAP OF LATVIA AT SCALE 1:50 000

civilā versija / civil version

situācija - 2010. gada 1. februāris / situation 1 February 2010




 Ispiestas kartes
 1. izdevums
 (visa Latvijas teritorija)
 Printed maps
 Edition 1
 (entire territory of Latvia)

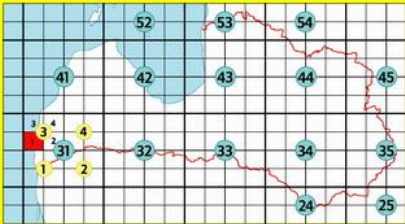

 Ispiestas kartes -
 2. izdevums
 Printed maps -
 Edition 2


 Kartes sagatavošana
 2. izdevums
 Maps in preparation
 Edition 2


LATVIJAS REPUBLIKAS
 TOPOGRĀFISKĀ KARTE
 MĒROGĀ 1:50 000



LIEPĀJA

3131



KARTES LAPU INDEKSI

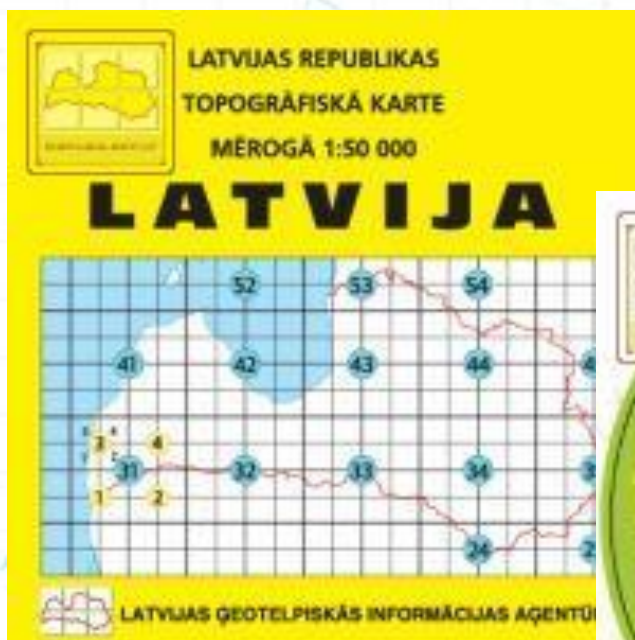



 LR VALSTS ZEMES DIENESTA
 KARTOGRAFĪJAS PĀRVALDE
 O. Vācietis iela 43
 Rīga, LV-1004, Latvija
 Tel.: +371-7815465
 Fakss: +371-7815466
<http://www.vzd.gov.lv>
 E-pasts: karte@vzd.gov.lv
 ISSN 9984-28-804-8

 4 751002 920396 >

OTĒLPIŅIŅĀS
 S. AĢENTŪRA

Topogrāfiskās kartes M 1:50 000

1.izdevums pieejams arī JPG versijā



Topogrāfiskā karte M 1:10 000

- pieejamas 2 versijas - **vienkāršotā un pilnā**,
MicroStation DGN un *ESRI SHP* vai
geodatabase formātos, iespējams sagatavot arī
AutoCad DWG un rastra formātos

Vienkāršotā topogrāfiskā karte

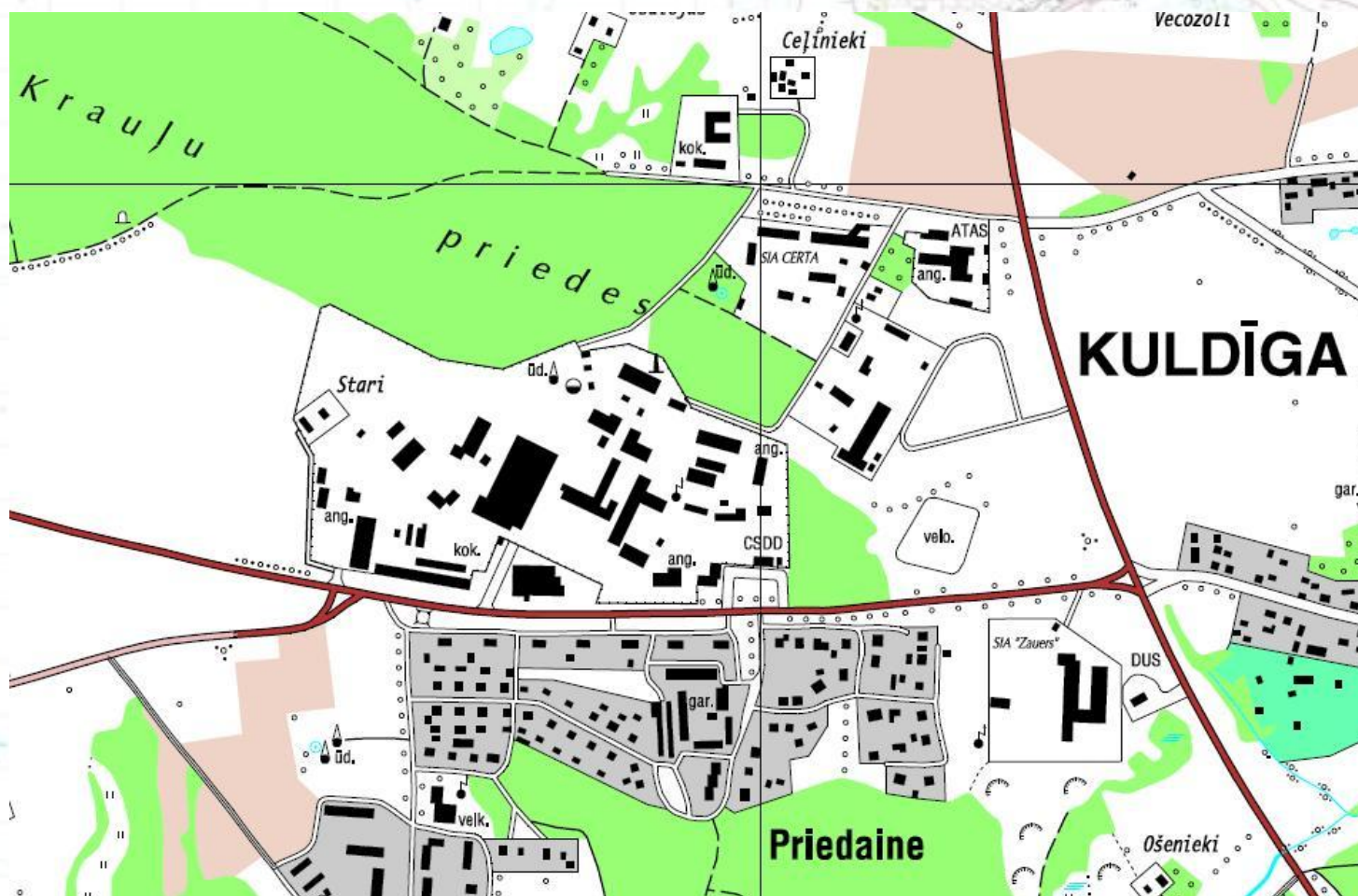
M 1:10 000

□ **Vienkāršotā topogrāfiskā karte M 1:10 000** (bez reljefa slāņa) noklāj visu valsts teritoriju, pirmais noklājums gatavots 2000.-2004.gadā, aktualizācija uzsākta 2005.gadā un otrais noklājums pabeigts 2009.gadā.

□ **2009.gadā uzsākts 3.noklājums** – līdz 2010.gada beigām plānots pabeigt darbus pie ~585 karšu lapām jeb 21% visas valsts teritorijas.

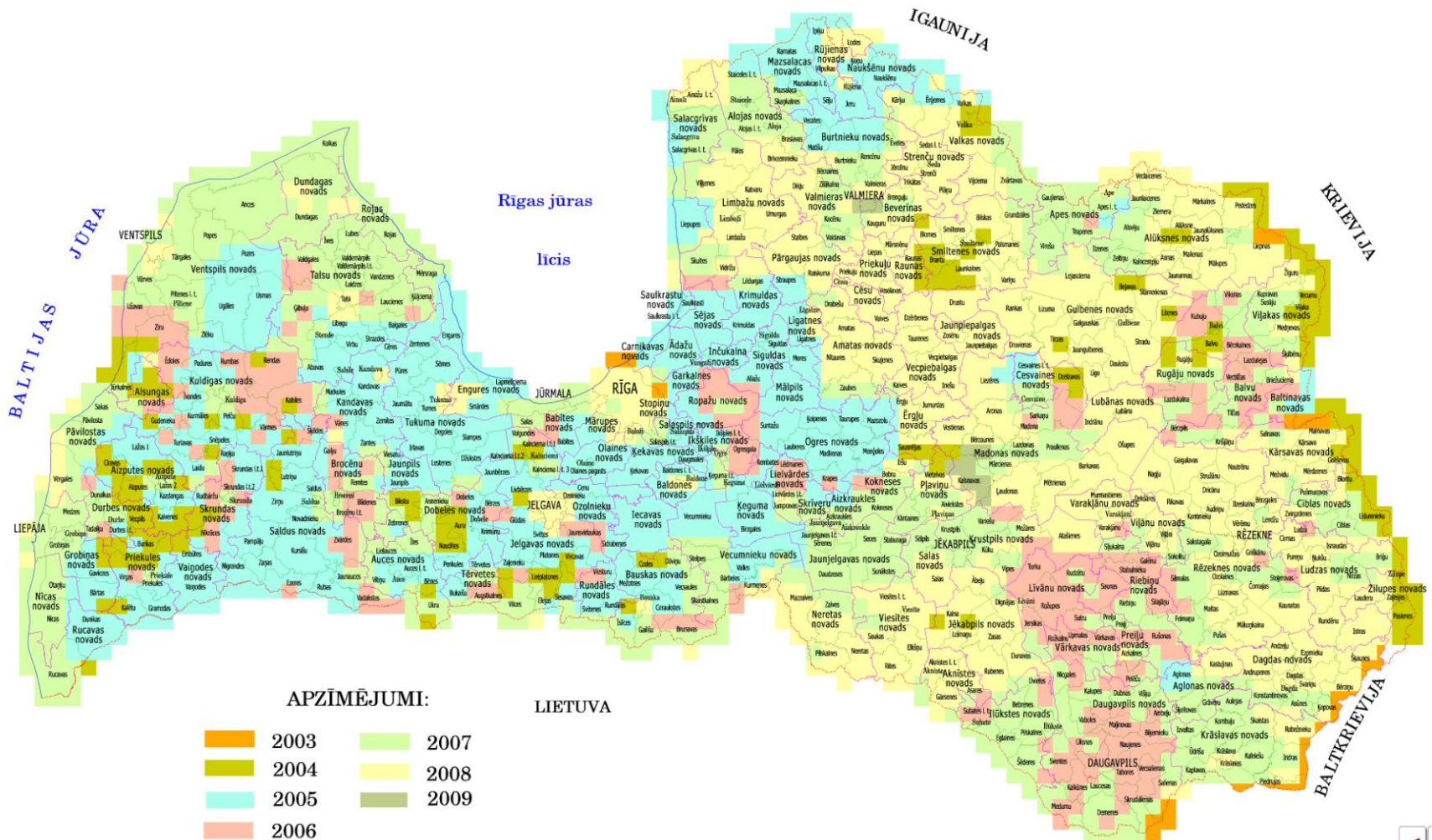
Vienkāršotā topogrāfiskā karte

M 1:10 000



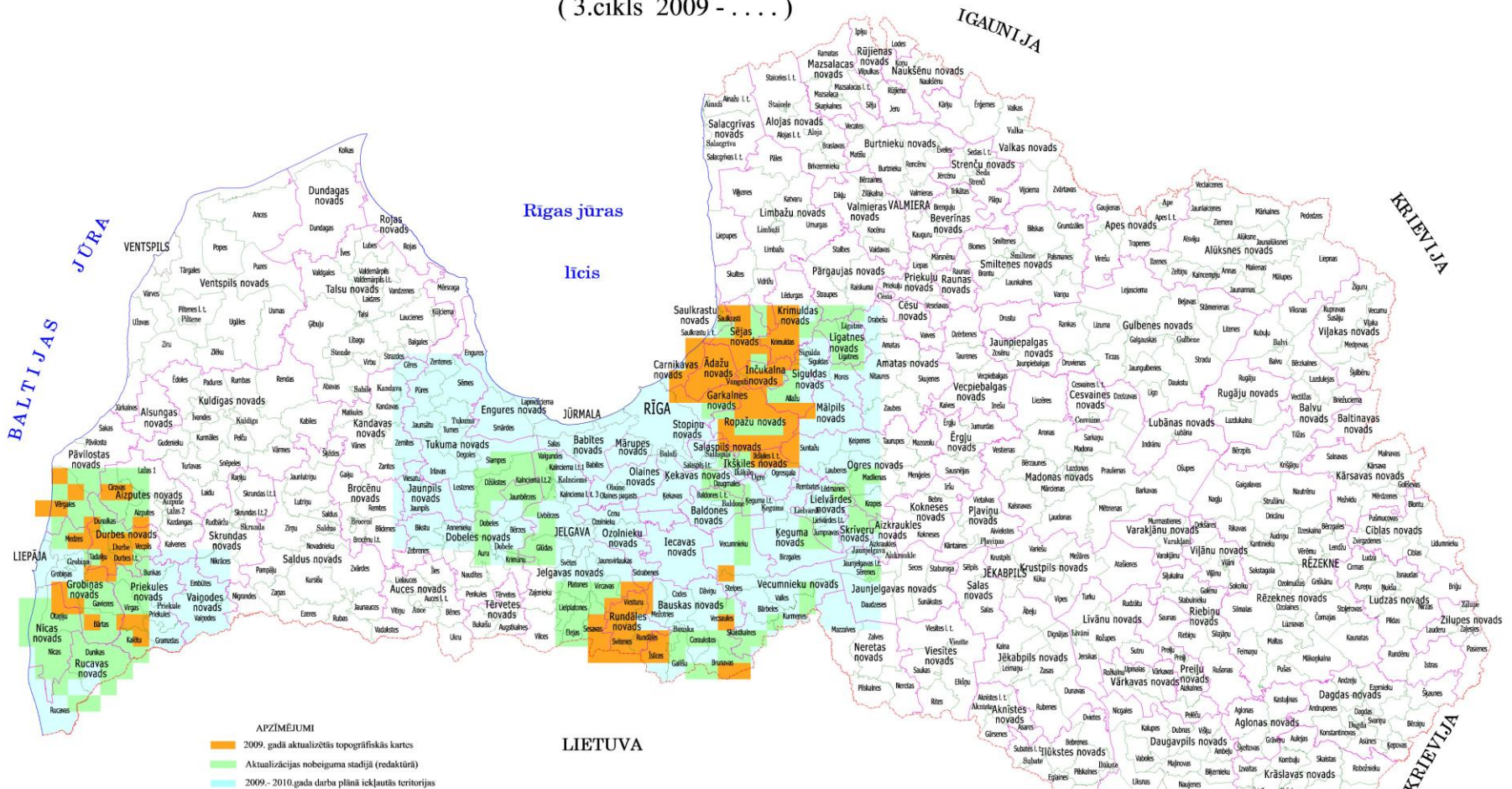
Vienkāršotā topogrāfiskā karte M 1:10 000 (2.noklājums, 2005-2009)

VIENKĀRŠOTĀS TOPOGRĀFISKĀS KARTES M 1: 10 000



Vienkāršotā topogrāfiskā karte M 1:10 000 (3.noklājums, 2009-...)

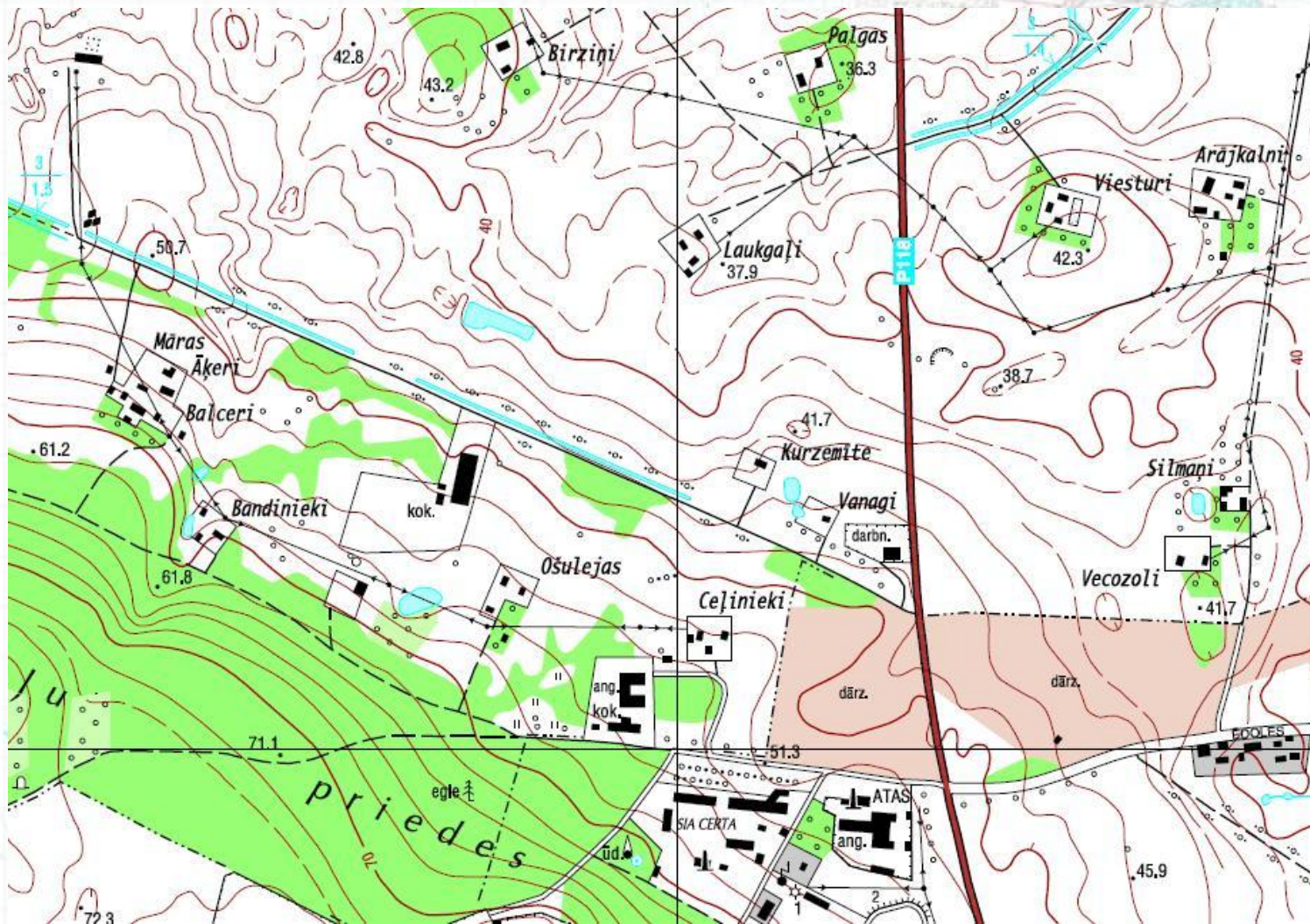
TOPOGRĀFISKĀS KARTES M 1 : 10 000
(3.cikls 2009 -)



Pilnā topogrāfiskā karte M 1:10 000

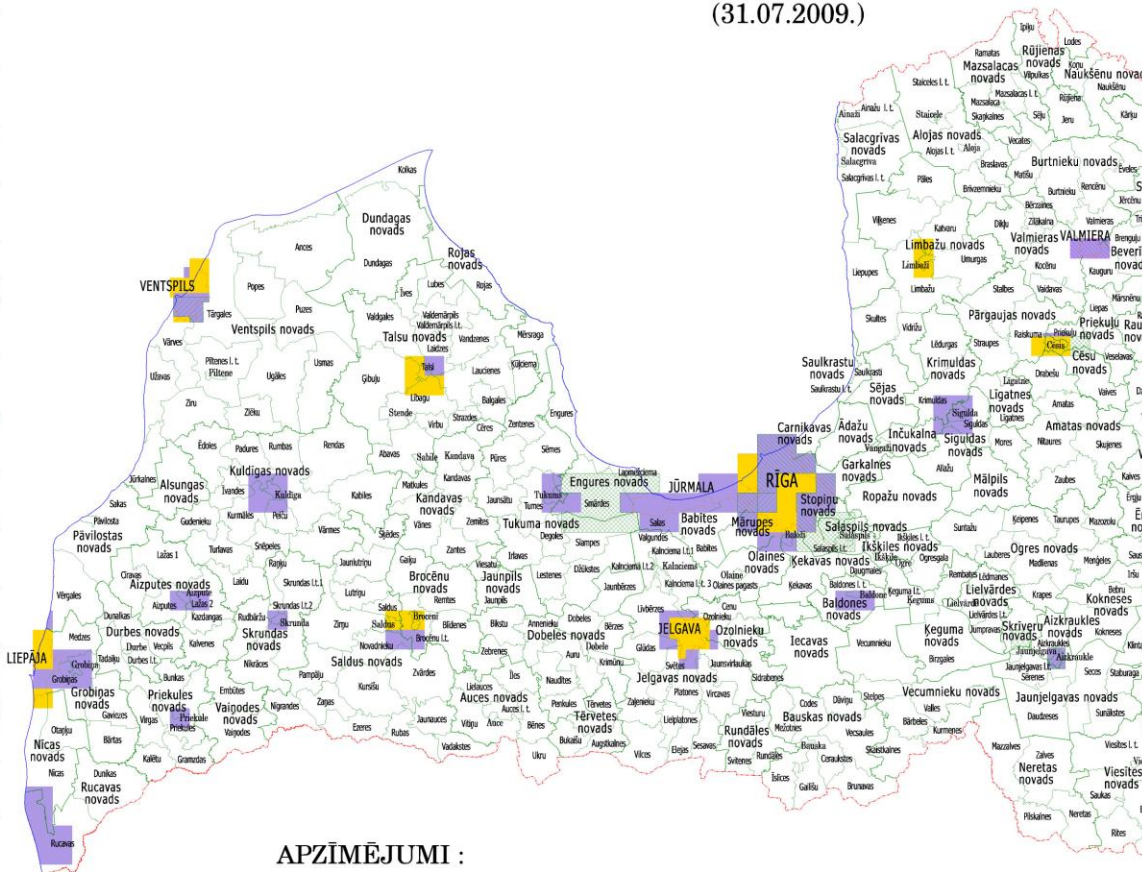
- **Pilnā topogrāfiskā karte M 1:10 000**
pieejama svarīgākajām teritorijām – lielajām pilsētām un to apkārtnei, valsts robežai. Dati tiek veidoti, papildinot vienkāršoto topogrāfisko karti ar vairākiem informācijas slāņiem – reljefu un citu papildus informāciju;
- Sākot ar 2010.gadu sagatavošana un aktualizācija tiek pārtraukta.

Pilnā topogrāfiskā karte M 1:10 000



PILNĀS TOPOGRĀFISKĀS KARTES M 1: 10 000

(31.07.2009.)



APZĪMĒJUMI :

- Iespēstas karšu lapas
- Aktualizētas un atkārtoti iespēstas karšu lapas
- 2008.gadā uzsākta izgatavošana
- 2008.gadā uzsākta aktualizācija
- Plānots izgatavot 2009. gadā

LATVIJAS REPUBLIKAS
TOPOGRĀFISKĀ KARTE
MĒROGĀ 1:10 000

RĪGA-BUĻŪ SALA

4222-55

51	52	53	54	55
41	42	43	44	45
31	32	33	34	35
21	22	23	24	25
11	12	13	14	15

KARTES LAPU INDEKSI

RĪGAS JŪRAS LICIS		RĪGA-DAUGAVPILS 4311-51	
RĪGAS JŪRAS LICIS	RĪGA-BUĻŪ SALA 4222-55	RĪGA-DAUGAVPILS 4311-51	
JŪRMALA-LIELŪPIE 4222-44	RĪGA-VAICANBUĻŪ 4222-45	RĪGA-KĻĪŠTĪ 4311-41	

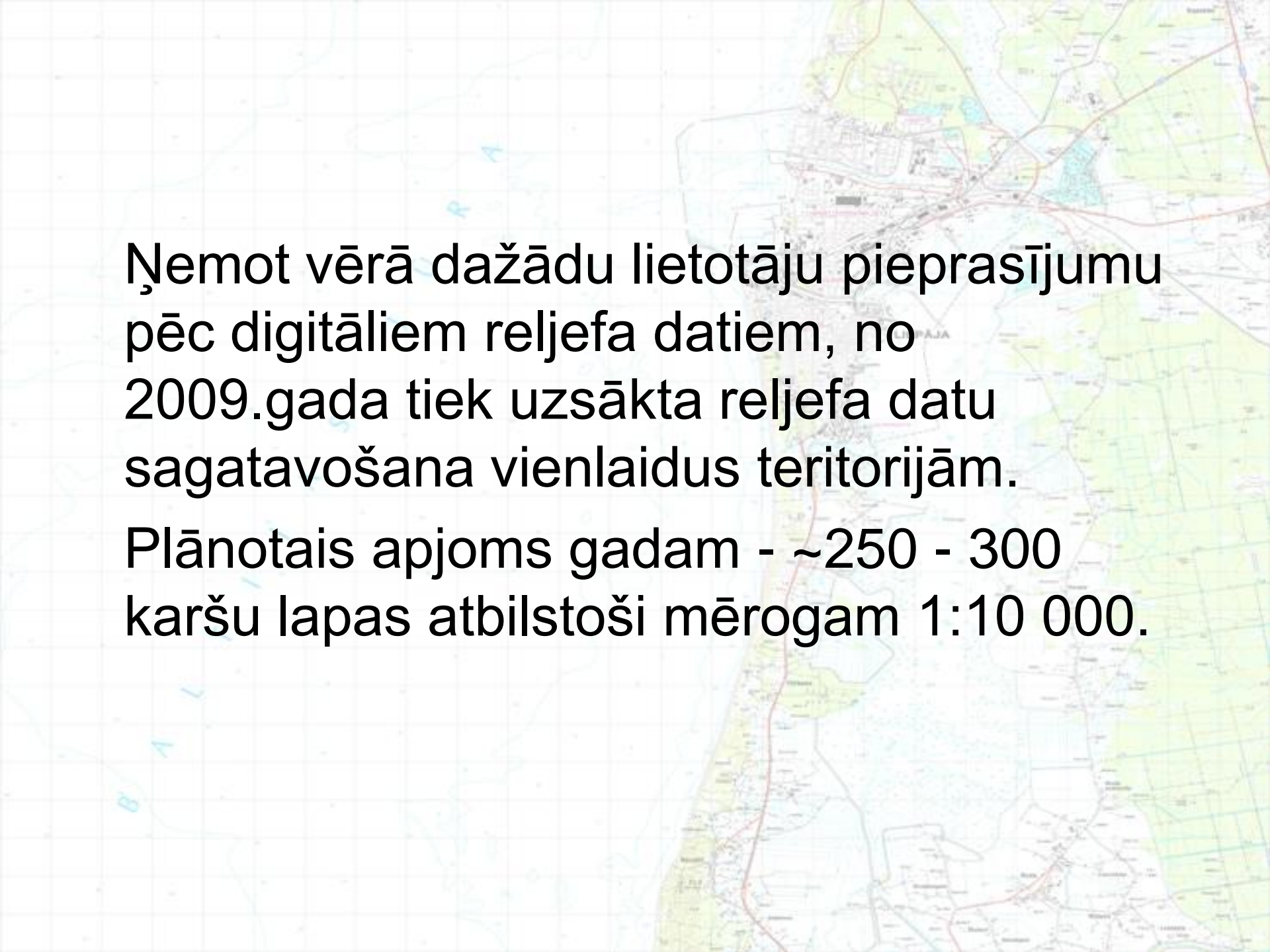
O. Vāciņa iela 43,
Rīga, LV-1004, Latvija
Tel.: +371 7064238
Fakss: +371 7064239

ISBN 9984-28-969-9

473 1009 265281

LATVIJAS ĢEOTELPISKĀS
INFORMĀCIJAS AĢENTŪRA

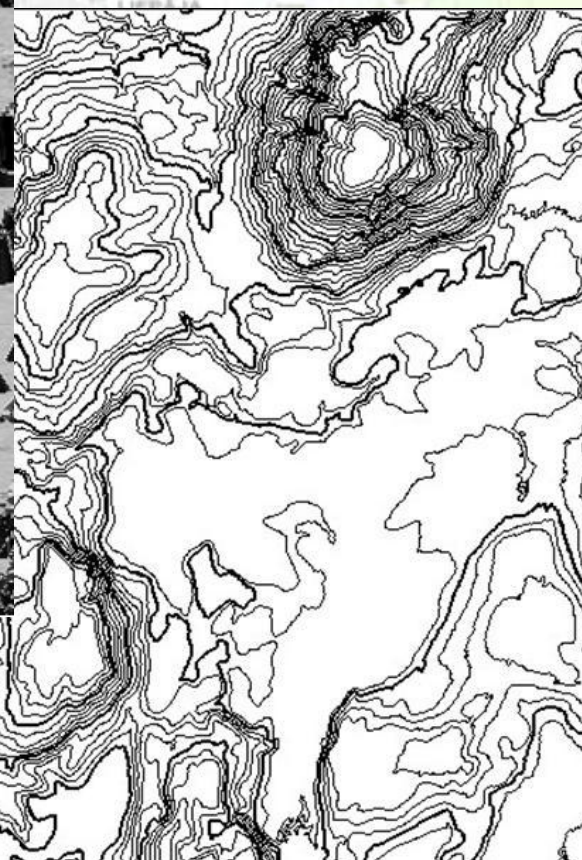
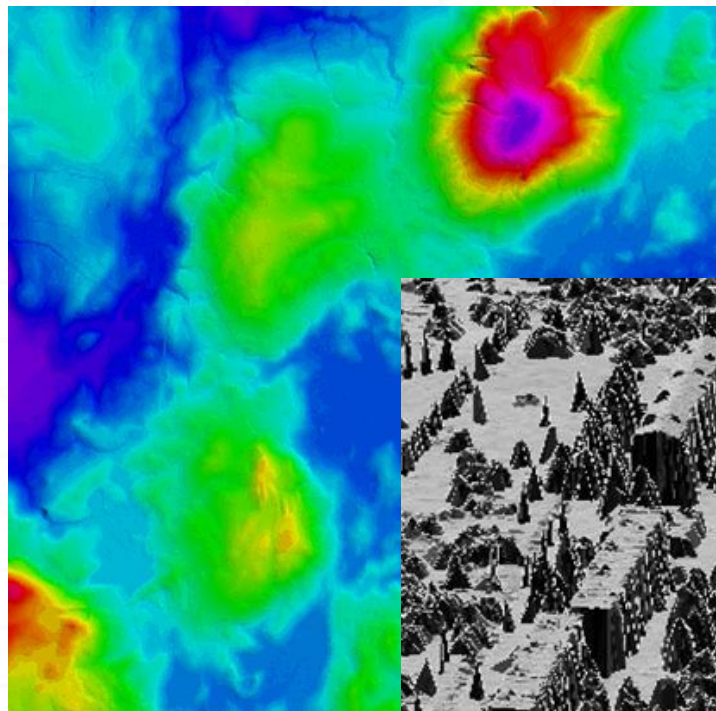




Nemot vērā dažādu lietotāju pieprasījumu pēc digitāliem reljefa datiem, no 2009.gada tiek uzsākta reljefa datu sagatavošana vienlaidus teritorijām.

Plānotais apjoms gadam - ~250 - 300 karšu lapas atbilstoši mērogam 1:10 000.

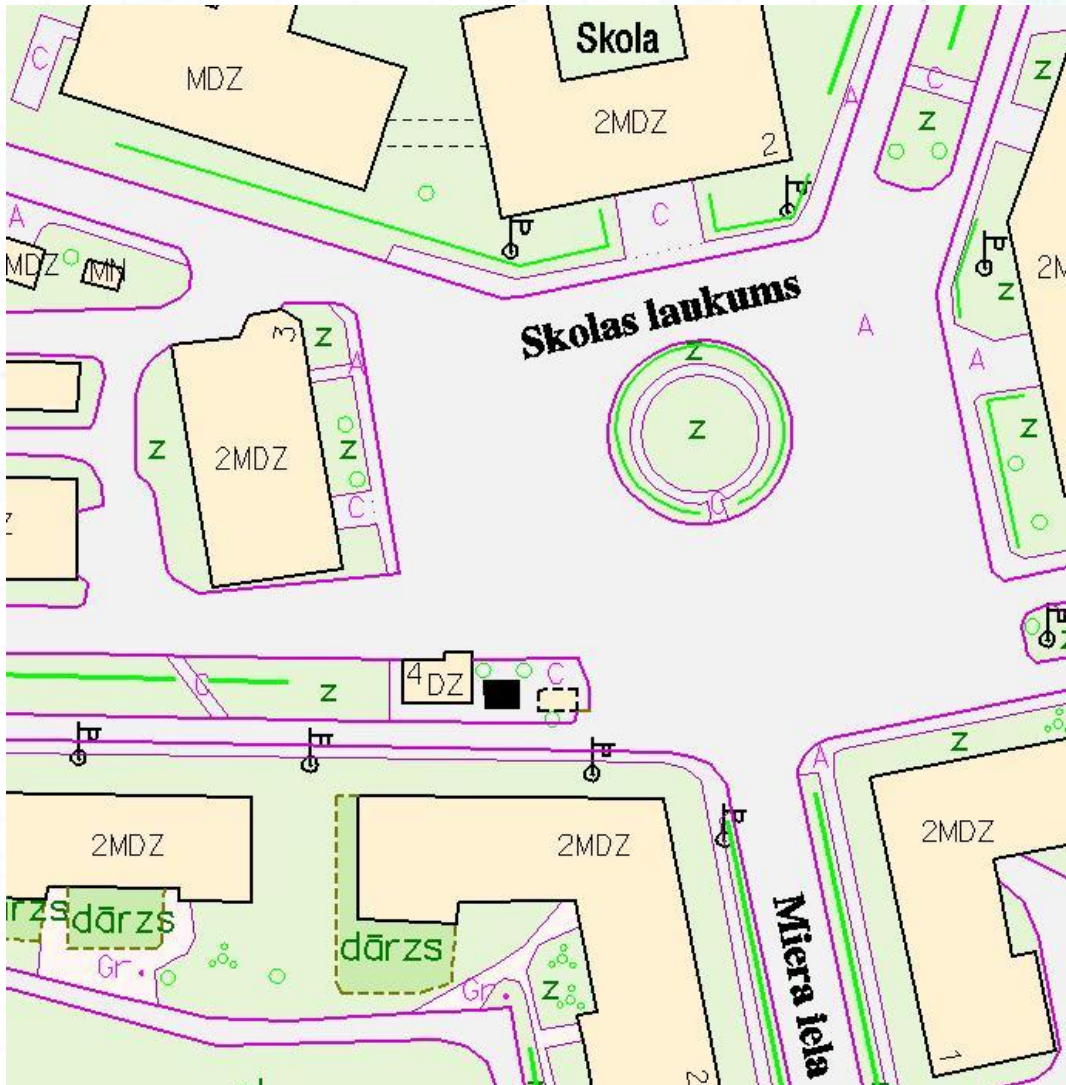
Dažādas reljefa vizualizācijas un modelēšanas iespējas



Topogrāfiskie plāni M 1:2000

- ❑ **Topogrāfiskie plāni M 1:2000** pieejami Rīgas pilsētai un atsevišķām lielajām pilsētām un blīvi apdzīvotām vietām. Pieejami *MicroStation DGN* formātā, iespējams sagatavot arī *ESRI SHP* formātā.
- ❑ Izņemot Rīgas pilsētu pārsvarā tiek gatavoti pēc pašvaldību vai citu pasūtītāju pieprasījuma bez valsts budžeta dotācijām un netiek aktualizēti.

Topogrāfiskie plāni M 1:2000



Topogrāfiskie plāni M 1:5000

- ❑ **Topogrāfiskie plāni M 1:5000** tiek sagatavoti pēc pasūtījuma, izmantojot M 1:2000 plānu sagatavošanas specifikāciju un resursus.
- ❑ Piemēroti pilsētām un blīvi apdzīvotām vietām, kurās nav blīvas apbūves.

Topogrāfiskie plāni M 1:5000

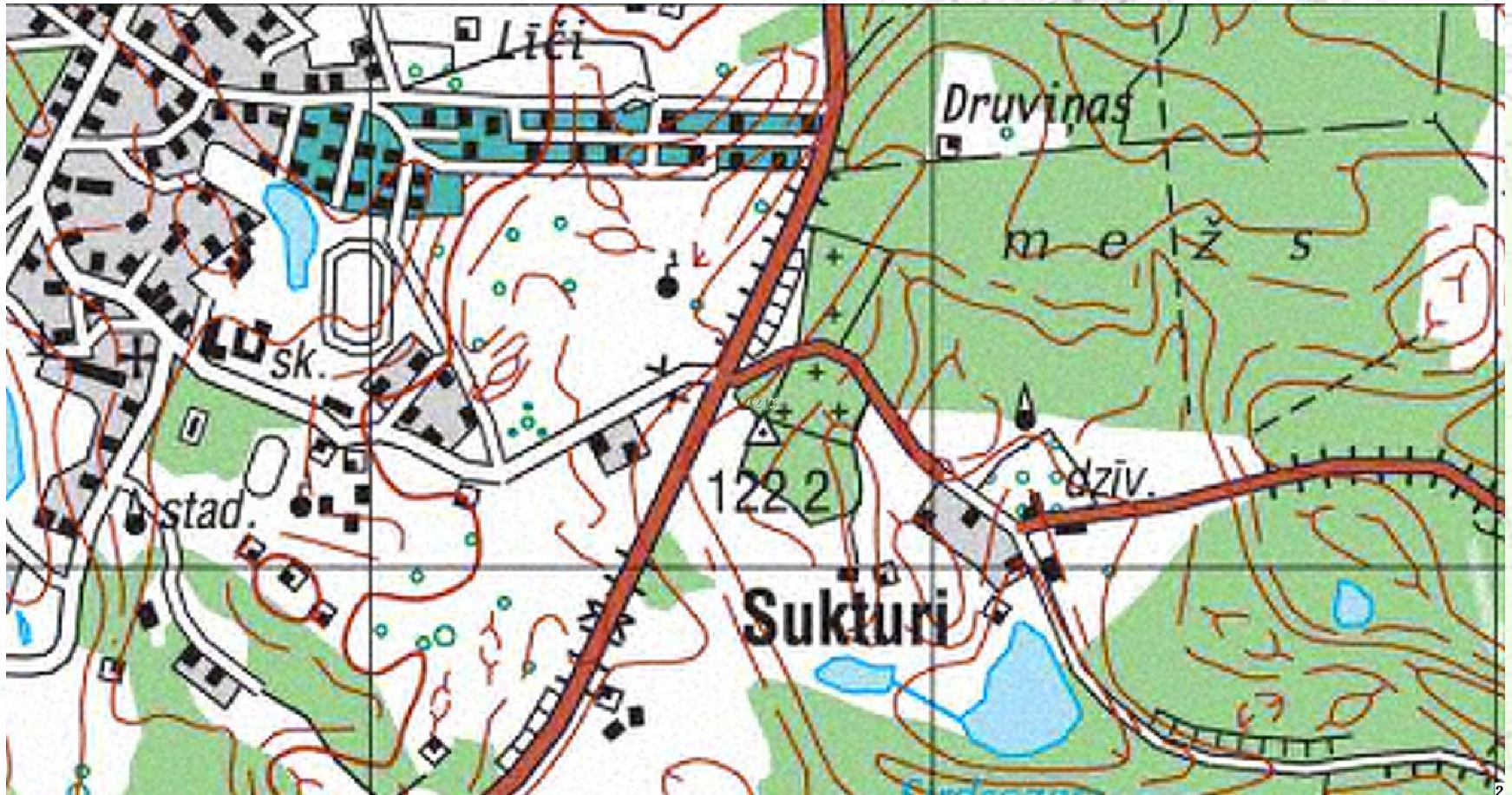


Ģeodēziskā sasaiste

Kas ir ģeodēzija?

- zinātnes un ražošanas nozare, kurā pēta Zemes formu un lielumu, kā arī nosaka dabas elementu un cilvēku radītu objektu savstarpējo stāvokli uz Zemes virsmas kādā ar Zemi saistītā koordinātu sistēmā. Ģeodēzijā izmanto Zemes gravitācijas lauka, magnētiskā lauka un citus ģeofizikas mērījumus.
- **ģeodēziskais punkts** – uz apvidū nostiprinātas materiālas izbūves ierīkota zīme, kurai noteikts vismaz viens no šādiem raksturlielumiem: koordinātas, augstums, gravimetriskā vai magnetometriskā vērtības;

Ģeodēziskais punkts



Ģeodēziskais punkts



Ģeodēziskais punkts



Ѓeodēziskais punkts



Ģeodēziskais punkts



Ģeodēziskais punkts



Ģeodēziskais punkts

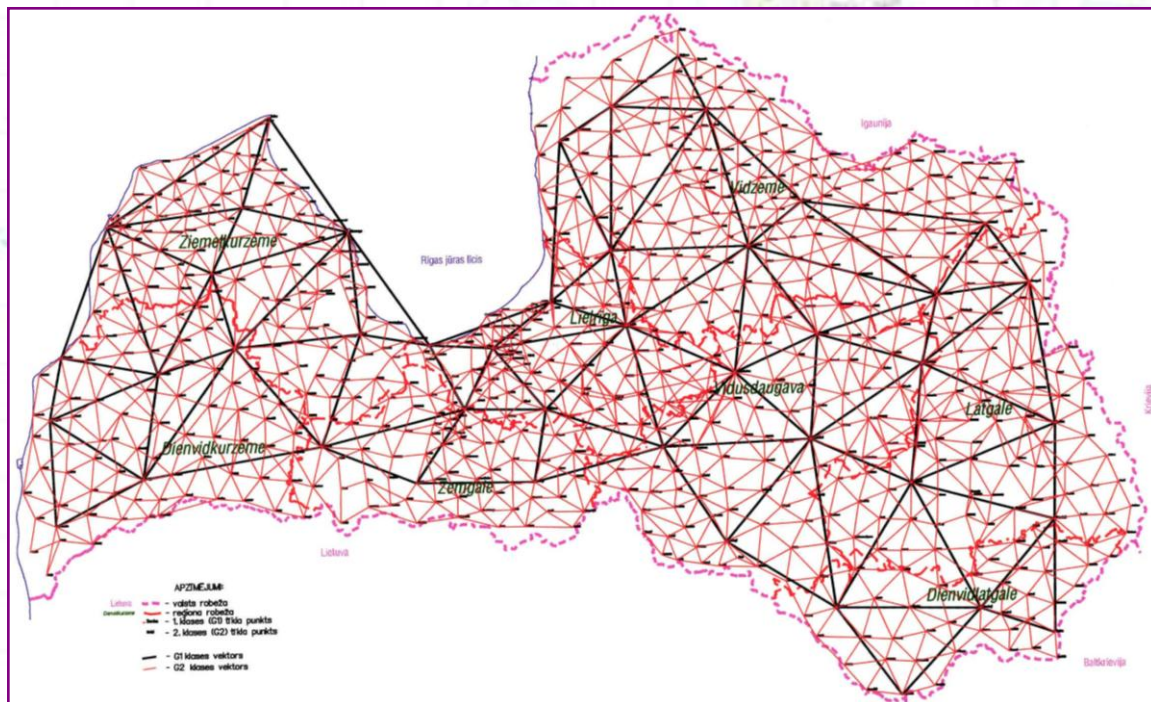


Ģeodēziskais punkts



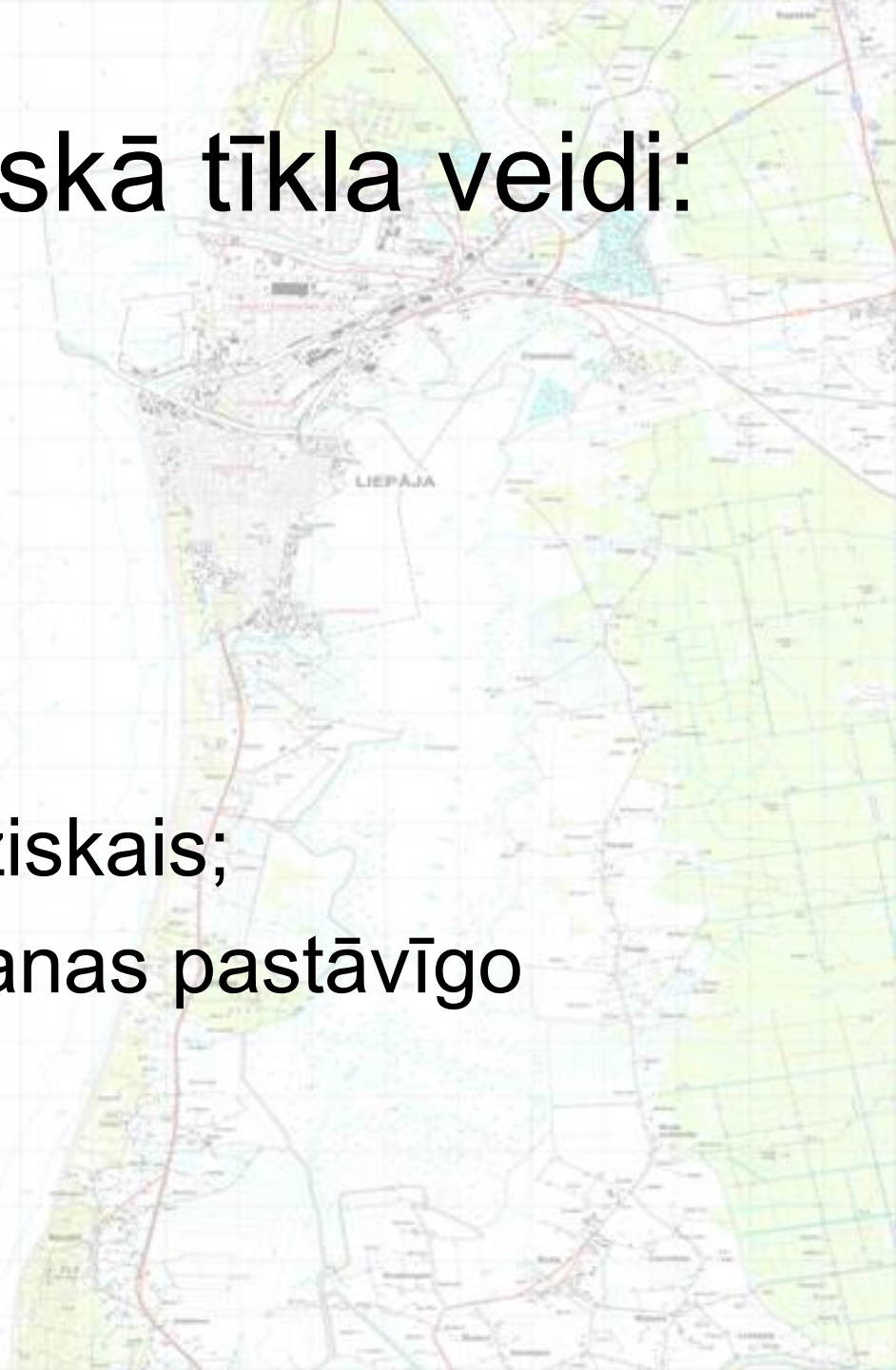
Ģeodēziskais tīkls –

ģeodēzisko punktu kopa ar viena veida raksturlielumiem



Valsts ģeodēziskā tīkla veidi:

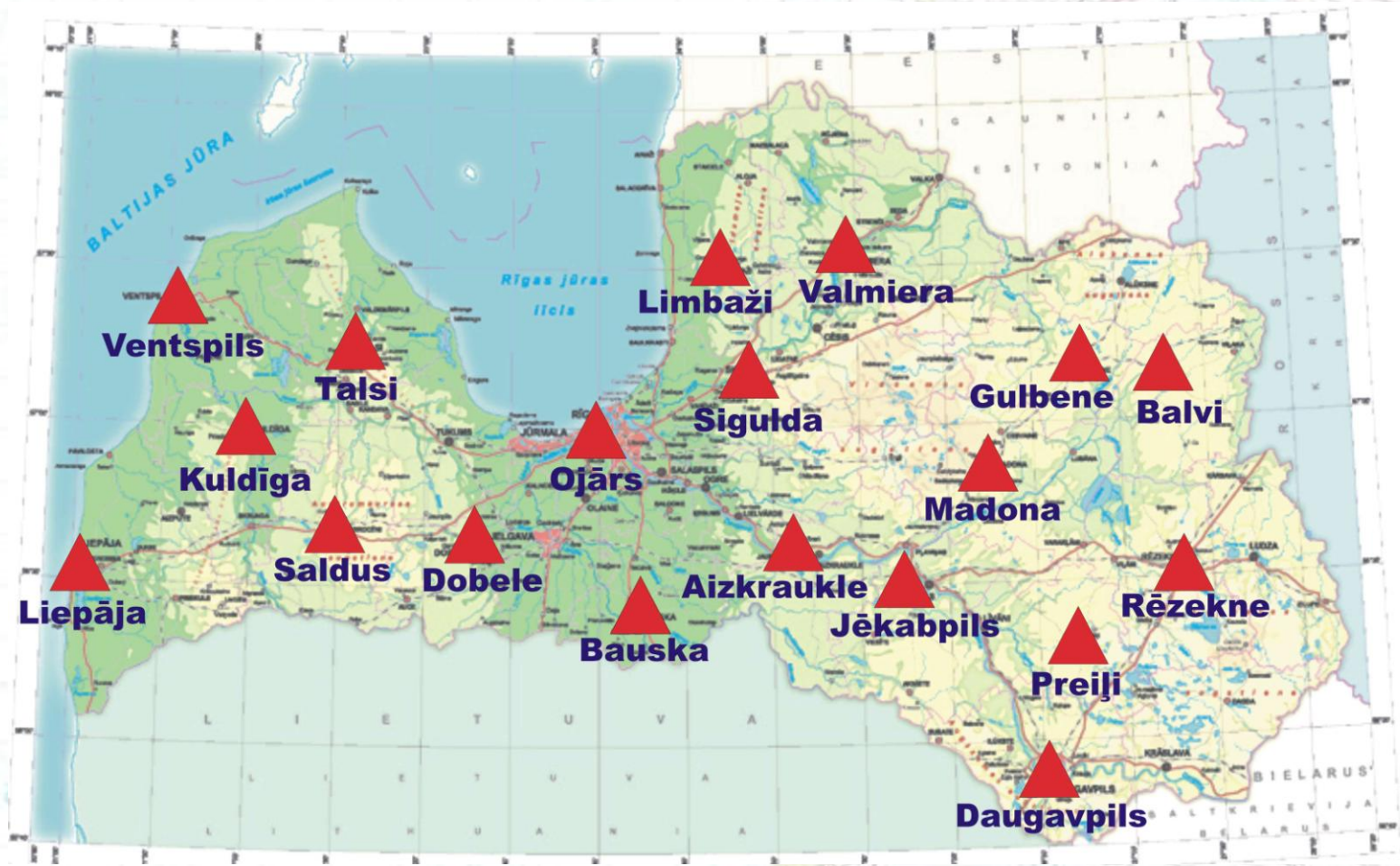
- Horizontālais;
- Vertikālais;
- Gravimetriskais;
- Magnetometriskais;
- Astronomiski-ģeodēziskais;
- Globālās pozicionēšanas pastāvīgo staciju.



Globālās pozicionēšanas sistēmas (GPS) pastāvīgo staciju tīkls - LatPos

- GPS pastāvīgo staciju sistēma sastāv no 20 bāzes stacijām visā Latvijas teritorijā, uzkrājot uztvertos datus un izplatot tos lietotājiem. Sistēma darbojas nepārtraukti 365 dienas un naktis gadā.
- GPS bāzes stacija nodrošina iespēju lietotāja GPS uztvērējam noteikt koordinātas ar centimetru precizitāti reālajā laikā un ar milimetru precizitāti, izmantojot uzkrātos datus. Pieejami dati arī zinātniskiem mērķiem ilgākam laika periodam.
- LatPos sistēmas pakalpojumi tiek sniegti elektroniskā veidā, izmantojot internetu.
- Lietotāji, pieslēdzoties sistēmai, var veikt koordinātu mērījumus pāris minūšu laikā ar dažu centimetru precizitāti visā Latvijas teritorijā.

LatPos staciju izvietojuma shēma

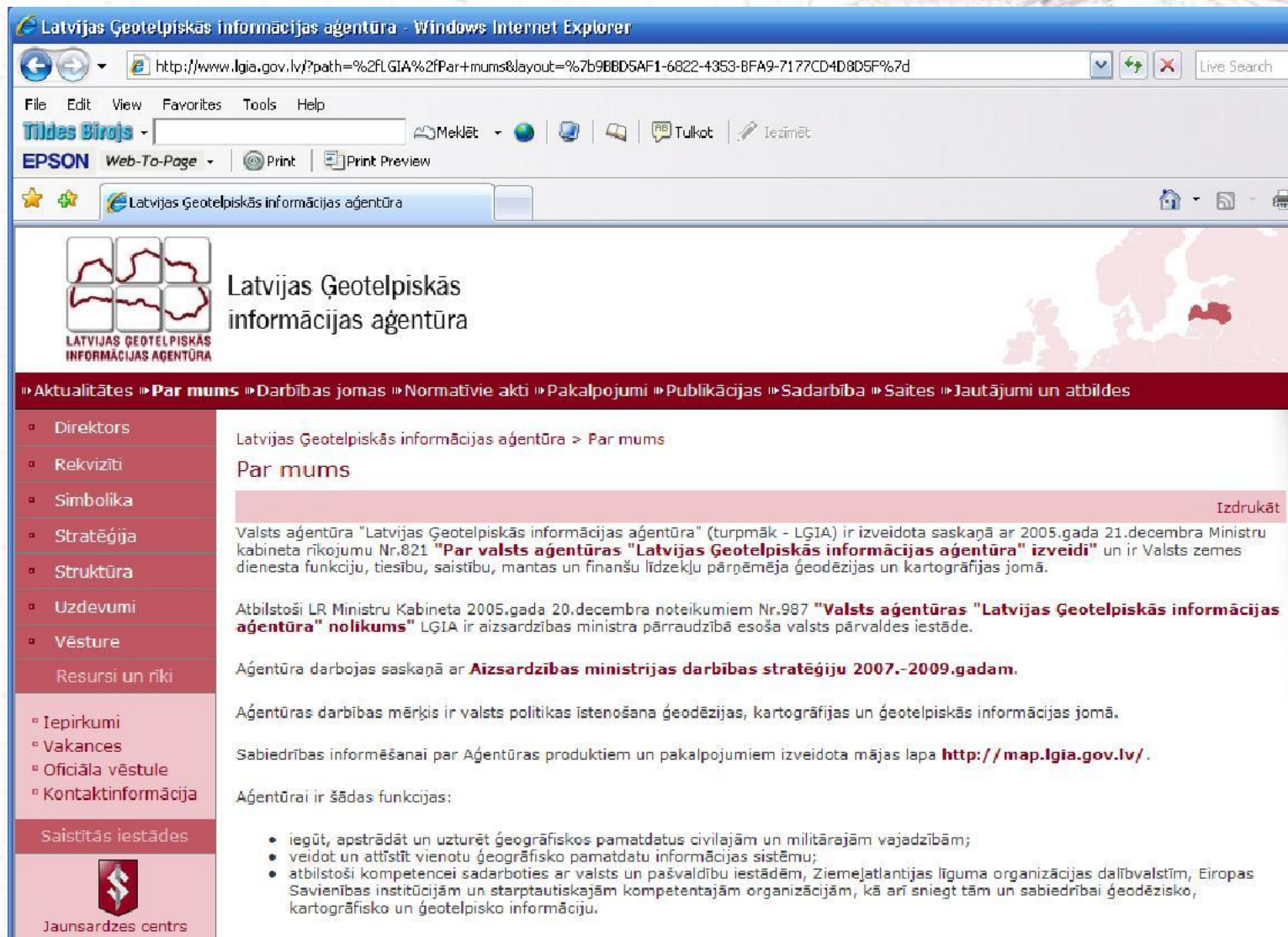


LatPos bāzes stacijas



Informācija internetā (1)

Pamatinformācija par Aģentūru – www.lgia.gov.lv



Latvijas Ģeotelpiskās informācijas aģentūra - Windows Internet Explorer


http://www.lgia.gov.lv/?path=%2FLGIA%2FPar+mums&layout=%7b9BBD5AF1-6822-4353-BFA9-7177CD4D8D5F%7d

File Edit View Favorites Tools Help

Tīkles Birojs

EPSON Web-To-Page Print Print Preview

Latvijas Ģeotelpiskās informācijas aģentūra

 Latvijas Ģeotelpiskās informācijas aģentūra

» Aktualitātes » **Par mums** » Darbības jomas » Normatīvie akti » Pakalpojumi » Publikācijas » Sadarbība » Saites » Jautājumi un atbildes

Direktors

Rekvizīti

Sībolika

Stratēģija

Struktūra

Uzdevumi

Vēsture

Resursi un rīki


Iepirkumi

Vakances

Oficiāla vēstule

Kontaktinformācija

Saistītās iestādes

 Jaunsardzes centrs

Latvijas Ģeotelpiskās informācijas aģentūra > Par mums

Par mums

Izdrukāt

Valsts aģentūra "Latvijas Ģeotelpiskās informācijas aģentūra" (turpmāk - LĢIA) ir izveidota saskaņā ar 2005.gada 21.decembra Ministru kabineta rīkojumu Nr.821 "**Par valsts aģentūras "Latvijas Ģeotelpiskās informācijas aģentūra" izveidi**" un ir Valsts zemes dienesta funkciju, tiesību, saistību, mantas un finanšu līdzekļu pārņēmēja ģeodēzijas un kartogrāfijas jomā.

Atbilstoši LR Ministru Kabineta 2005.gada 20.decembra noteikumiem Nr.987 "**Valsts aģentūras "Latvijas Ģeotelpiskās informācijas aģentūra" nolikums**" LĢIA ir aizsardzības ministra pārraudzībā esoša valsts pārvaldes iestāde.

Aģentūra darbojas saskaņā ar **Aizsardzības ministrijas darbības stratēģiju 2007.-2009.gadam**.

Aģentūras darbības mērķis ir valsts politikas īstenošana ģeodēzijas, kartogrāfijas un ģeotelpiskās informācijas jomā.

Sabiedrības informēšanai par Aģentūras produktiem un pakalpojumiem izveidota mājas lapa <http://map.lgia.gov.lv/>.

Aģentūrai ir šādas funkcijas:

- iegūt, apstrādāt un uzturēt ģeogrāfiskos pamatdatus civilajām un militārajām vajadzībām;
- veidot un atīstīt vienotu ģeogrāfisko pamatdatu informācijas sistēmu;
- atbilstoši kompetencei sadarboties ar valsts un pašvaldību iestādēm, Ziemeļatlantijas līguma organizācijas dalībvalstīm, Eiropas Savienības institūcijām un starptautiskajām kompetentajām organizācijām, kā arī sniegt tām un sabiedrībai ģeodēzisko, kartogrāfisko un ģeotelpisko informāciju.

Informācija un pakalpojumi internetā (2)

Sabiedrības informēšanai par Aģentūras produktiem un pakalpojumiem izveidota mājas lapa <http://map.lgia.gov.lv/>

PAKALPOJUMI



LATVIJAS ĢEOTELPISKĀS INFORMĀCIJAS AĢENTŪRA

PAKALPOJUMI | ĢEODĒZIJA | VIETVĀRDI | KARTES | 3D MODEĻI | TIPOGRĀFIJA |

© LR Latvijas Ģeotelpiskā informācijas aģentūra 2008



KARTES

LATVIJAS ĢEOTELPISKĀS INFORMĀCIJAS AĢENTŪRA >>> KARTES >>> Topogrāfiskās kartes >>> Mērogs 1 : 10 000

IZMAIŅAS un JAUNUMI

Pēdējās izmaiņas:

Kroki

Izmainīts: 2008.11.13.

[Visas izmaiņas >>>](#)

Pēdējais pievienotais:

Produktu un pakalpojumu katalogs

Pievienots: 2008.10.09.

[Citi pievienotie >>>](#)

Jaunākais pdf fails:

Resursi ArcMap (0.03 Mb)

Pievienots: 2008.11.11.

[Citi pievienotie >>>](#)

SAITES

[Par mums](#)

[Kontaktinformācija](#)

Topogrāfiskās kartes Ortofotokartes Satelītkarte Tematiskās kartes

izvēlne

:: Mērogs 1 : 1 000 000

:: Mērogs 1 : 250 000

:: Mērogs 1 : 100 000

:: Mērogs 1 : 50 000

:: Mērogs 1 : 10 000

:: Specifikācijas

:: Paraugi

:: Pieejamība

:: Mērogs 1 : 2000

[nodaļas saturs >>>](#)

Topogrāfiskās kartes

Specifikācijas, normatīvie dokumenti, nomenklatūra

Karšu lapu 10 000 daļījums TKS 93 sistēmā: Topogrāfiskās kartes 10 000 specifikācija pieejama

Izveidots: 2008.09.08. 21:37 Izmainīts: 2008.10.30. 14:18 [Skatīt vairāk >>>](#)

Topogrāfisko karšu paraugi

Pilno topogrāfisko karšu 10 000 paraugi pieejami šeit: Vienkāršoto topogrāfisko karšu 10 000 paraugi pieejami šeit: Lai vektordati tiktu attēloti korekti, lūdzam izmantot nepieciešamos resursfailus: Bezmaksas skatīšanās

Izveidots: 2008.09.08. 21:38 Izmainīts: 2008.10.31. 11:07 [Skatīt vairāk >>>](#)

Pieejamība

Pieejamas kartes versijas vienkāršotā un pilnā. Vienkāršotā topogrāfiskā kartē mērogā 1:10 000 1cm kartē atbilst 100 dabā nokļāj visu Latvijas teritoriju. Tajā ir ietverti visi būtiskākie objekti, kas rada

Izveidots: 2008.09.08. 21:39 Izmainīts: 2008.10.22. 19:55 [Skatīt vairāk >>>](#)

Datubāzes internetā



Valsts Ģeodēziskā tīkla datubāze - Windows Internet Explorer

http://db.lgja.gov.lv:8882/start.php

File Edit View Favorites Tools Help

Tildes Birojs

EPSON Web-To-Page

Valsts Ģeodēziskā tīkla datubāze

Valsts Ģeodēziskā tīkla datubāze

Versija 2.0.3.8

Sistēma

- Statistika
- Adrese
- Zīmes noformējums
- Zīmes tips
- Tīkla veids
- Par programmu
- Lietotāja instrukcija

Atlase

Punktu saraksts

Punkts

Pamata dati

Koordinātas un augstumi

Ģeodēziskā zīme

Abriss/Foto

Nosaukums: 403 Klase: G3 x;y (LKS 92): 374021.159; 645688.741 Administratīvā adrese: Alūksnes rajons

Nosaukumi

Punkta nosaukums: 403

Citi nosaukumi:

Tikls

Klase: G3

Administratīvā adrese

Adrese: Alūksnes rajons

Novads/Pagasts: Gaujienas pagasts

Pagasts:

Vieta:

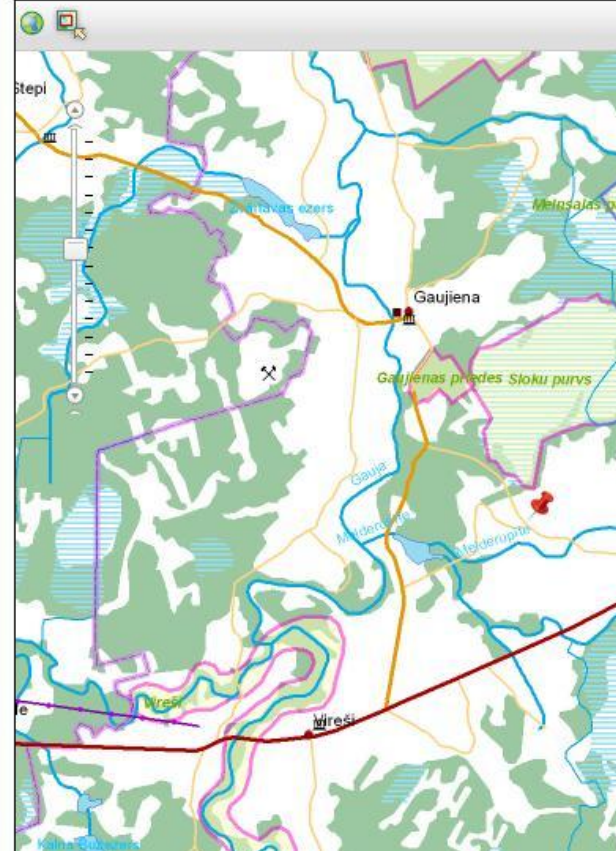
Ģeogrāfiskā adrese: Punkts atrodas autobusa pieturā "Cimuri", 2,6 km ZR virzienā no autoceļa Smiltene-Ape. Tiešā redzamībā ar punktu Nr.404

Drukāt kroku

Aplūkot kartē

Latvijas karte - Windows Internet Explorer

http://db.lgja.gov.lv:8880/kartelks.php?koordx=374021,159&koordy=645688



http://db.lgja.gov.lv:8882/start.php#

Latvijas Ģeotelpiskās Informācijas Aģentūra - Windows Internet Explorer

http://db.lgia.gov.lv:8881/advanced_search.php

File Edit View Favorites Tools Help

Tildes Birojs

EPSON Web-To-Page

Latvijas Ģeotelpiskās Informācijas Aģentūra

Vietvārdu datubāze

Publiskā versija
2. izdevums

Latvijas Ģeotelpiskās informācijas aģentūra
Kartogrāfijas departamenta Toponīmikas laboratorija
vdbinfo@lgia.gov.lv

Versija: 1.4.4

[Vienkāršā meklēšana](#)

Izvērstā meklēšana

Atlases lauki

Nosaukums: 10 ieraksti

Nosaukuma veids: visi nosaukumi

Objekta veids:

Objekta stāvoklis:

Atrašanās vieta:

Skaitliskais raksturojums: un

Mērvienība:

Attēlošanas lauki

Objekta kods
Nosaukums Adrešu klasifikatorā
Skaitliskais raksturojums
Kur ietilpst vai ietek (pamatnosaukums, veids)
Ietilpošie vai ietekošie obj. (pamatnos., veids)
Ģeogrāfiskās koordinātas
Taisnleņķa koordinātas (LKS-92)

Pamatnosaukums
Objekta veids
Objekta stāvoklis
Atrašanās vieta
Citi nosaukumi

Kārtošanas lauki

Kārtot pēc:

Meklēšana pēc nosaukuma vai tā daļas, trūkstošo burtu vietā liekot % zīmi (piemēram, ab%). Nepieciešamas vismaz 3 rakstu zīmes

Noklikšķinot uz pasvītrotā lauka nosaukuma, tiks atvērta lapa ar jēdziena skaidrojumu

Internet 100%

start

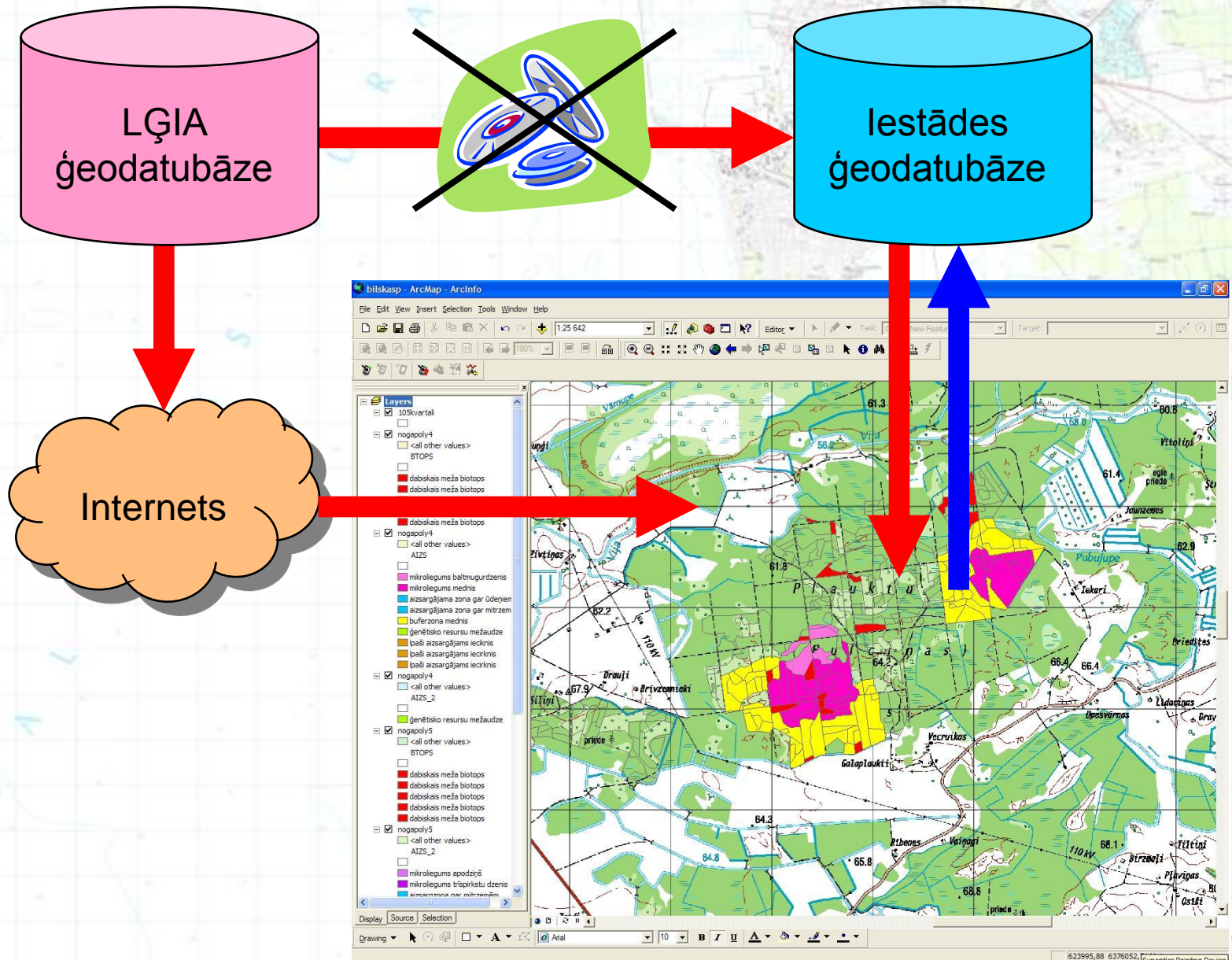
Inbox - Thu...
Novell Send...
Total Comm...
Microsoft P...
Microsoft E...
VIETVĀRDI...
Latvijas Ģe... LV

13:22

Citi dati un piedāvātie pakalpojumi:

- Latvijas pārskata kartes mērogos 1:250 000 un 1:1 000 000
- Vektordatu konvertēšana darbam citā programmatūrā
- Reljefa datu sagatavošana
- Lielformāta izdruku sagatavošana
- Skenēšana ar piesaisti LKS 92 koordinātu sistēmai
- Tematisko karšu sagatavošana
- Vietvārdu informācija
- Ģeodēziskā informācija
- Ekspertu pakalpojumi
- Arhīva materiāli
- Citi pakalpojumi pēc pasūtītāja pieprasījuma

Nākotnes vīzija



ERAF projekts „Valsts ģeotelpisko pamatdatu informācijas infrastruktūras izveide”

- Projekta **mērķis** ir izveidot valsts ģeotelpisko pamatdatu infrastruktūru, ieviešot vienotu ģeotelpisko pamatdatu izveides, apstrādes un izplatīšanas informācijas sistēmu (ģeotelpisko pamatdatu informācijas sistēmu, turpmāk - GPIS), kas nodrošina pilnu šādu datu dzīves cikla atbalstu, nodrošinot efektīvu ģeotelpisko pamatdatu aprites procesu, uzlabojot to kvalitāti un veicinot to izmantošanu normatīvajos aktos noteiktajā kārtībā, kā arī samazinot ar šo procesu saistītās izmaksas
- Projekta **īstenošana** ir viens no priekšnoteikumiem Eiropas Parlamenta un Padomes 2007.gada 14.marta direktīvas 2007/2/EK, ar ko izveido Telpiskās informācijas infrastruktūru Eiropas Kopienā (turpmāk – INSPIRE direktīva) prasību izpildei, kā arī ERAF projekta „Vienotā ģeotelpiskās informācijas portāla izveidošana un nozaru ģeotelpiskās informācijas sistēmas sasaiste ar portālu” īstenošanai

Projekta mērķis Aģentūrai

- Jauno ĢIS tehnoloģiju ieviešana datu sakārtošanā;
- Jaunu datu izveides, apstrādes un izplatīšanas rīku izveide;
- LĢIA ģeotelpisko pamatdatu ražošanas pārkārtošana tā, lai gala lietotājs ātrāk un ērtāk saņemtu aktuālus, kvalitatīvus un objektorientētus pamatdatus, ko var bez izmaiņām vai ar ļoti minimālām izmaiņām izmantot konkrētam uzdevumam.

LĢIA ERAF projekts un Valsts vienotais ģeoportāls

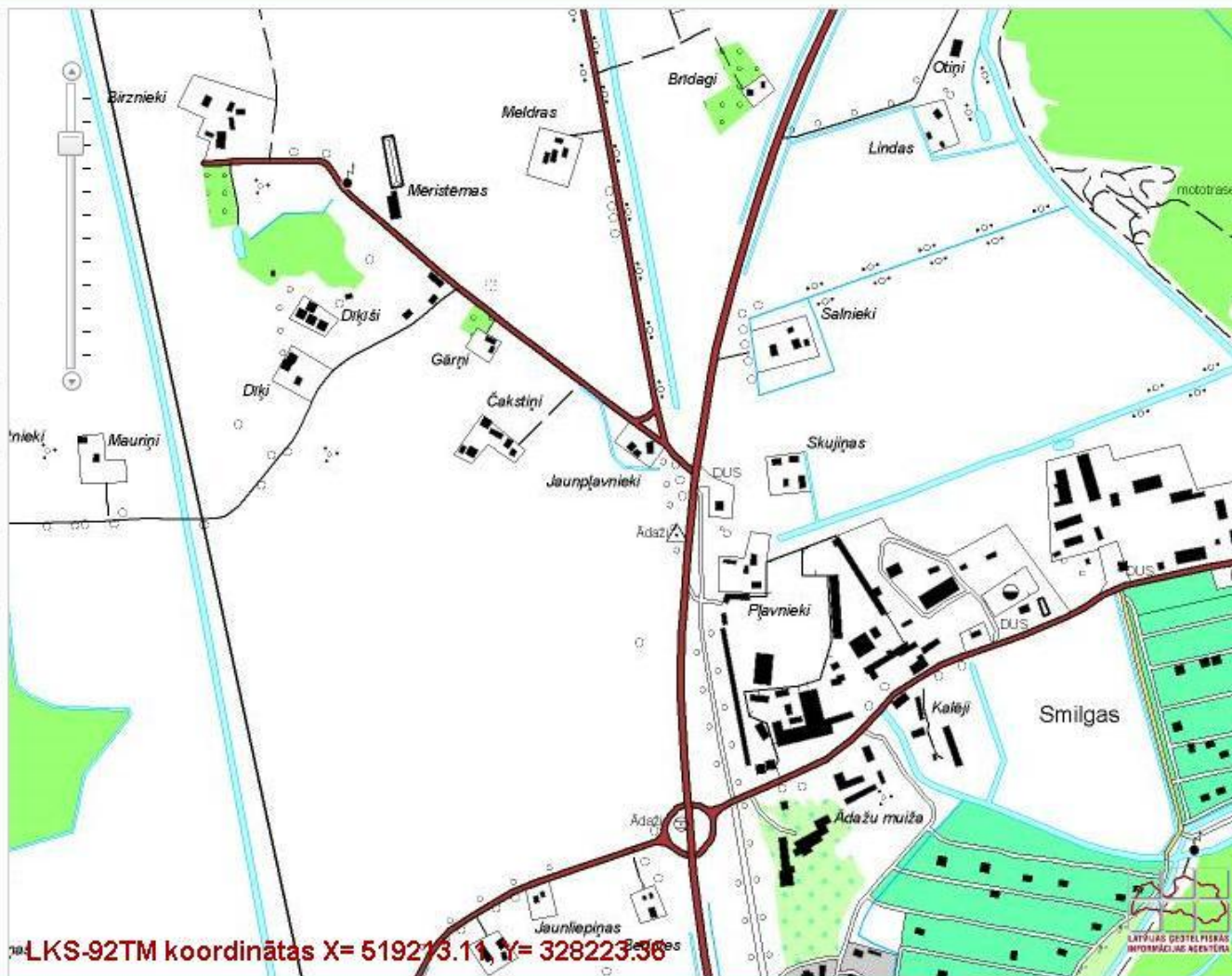
- Paredzēta sasaiste ar Valsts vienoto ģeoportālu:
 - Pieeja Valsts ģeotelpiskajiem pamatdatiem;
 - To izmantošana caur ģeoportālu
- Nepieciešamās sasaistes projektēšana paredzēta Valsts vienotā ģeoportāla pusē



Sagatavošanā Aģentūras Karšu Pārlūks

Mērogs 1 : 10000

KARŠU PĀRLŪKS versija 2.03



Konsole

- Pārskata karte
- Vietvārdu/Nosaukumu meklēšana
- Identifikācijas/Meklēšanas rezultāti
- Ieraksta informācija

Kartes informācijas slāņi

- Administratīvās robežas
- Karšu nomenklatūra
- Nosaukumi un vietvārdi
- Digitālais virsmas modelis (DVM)
- Ortofoto kartes
- Topogrāfiskā karte 1:10 000
- Topogrāfiskā karte 1:50 000
- Pārskata karte 1:250 000
- Pārskata karte 1:500 000
- Pārskata karte 1:1 000 000

Aktīvais slānis:

Mainīt slāņa caurspīdīgumu

Par pārlūka karšu saturu

Datu saņemšanas kārtība

- ❑ Informācijas un pakalpojumu sniegšana tiek veikta saskaņā LĢIA 07.05.2008. noteikumiem Nr.9 “Ģeotelpiskās informācijas un pakalpojumu sniegšanas kārtība”
- ❑ Nepieciešams rakstisks pieteikums – vēstule vai veidlapa, kas pieejama mājas lapas www.lgia.gov.lv/ sadaļā Pakalpojumi
- ❑ Par digitālo datu izsniegšanu vai pakalpojumiem, kuru summa pārsniedz 300 Ls tiek slēgts līgums
- ❑ Pakalpojumi tiek sniegti saskaņā ar Ģeotelpiskās informācijas likumu un 02.05.2007. MK noteikumiem Nr.283 “Noteikumi par valsts aģentūras “Latvijas Ģeotelpiskās informācijas aģentūra” sniegto maksas pakalpojumu cenrādi”
- ❑ Datu un pakalpojumu saņemšana tiek organizēta pa pastu vai uz vietas Aģentūrā un tās reģionālajās struktūrvienībās
- ❑ Par regulāru liela apjoma datu saņemšanu tiek slēgti abonēšanas līgumi, datu nodošanu organizējot ar FTP servera starpniecību



Paldies par uzmanību!

Sīkāka informācija par LĢIA mājas lapā www.lgia.gov.lv, par produktiem un pakalpojumiem – <http://map.lgia.gov.lv>, tel. 67064240